



Ministerie van Binnenlandse Zaken en
Koninkrijksrelaties

Welkom bij het webinar
Nota Ruimte.

REPORTAGE **GELDERLAND**

In de strijd om ruimte botsen alle belangen en wereldbeelden



Om alle plannen voor Gelderland uit te voeren, is 1,8 keer Gelderland nodig. Er wordt geëxperimenteerd met combinaties: zonnepanelen én natuur, bedrijfspanden én woningen. „We zijn Nederland in het klein.”
Tekst **Eppo König** Foto's **Eric Brinkhorst**

rctlnieuws

Komende eeuw(en)

2° 279 km

Delen van Nederland teruggeven aan zee is realistisch toekomstscenario



Circulaire activiteiten op bedrijventerreinen vragen 870 hectare extra ruimte in 2030

Circulaire activiteiten hebben in 2030 870 hectare extra ruimte op bedrijventerreinen nodig. Dat blijkt uit onderzoek van de Stichting Samenwerkende Bedrijventerreinen (SKBN) in samenwerking met Rijksoverheid en Beleidsonderzoek.

rctlnieuws

De Jonge sluit eerste deals voor bouw 900.000 huizen

Nieuws Economie Sport Entertainment Tech Lifestyle EditieNL Uitzendingen
Aangepast 21 december 2022 11:36

Huidkanker langs de kust

Niet overal dezelfde kanker: nieuwe kaart toont verschillen per regio

Door **Lene N**
17 januari 20

Net binnen
16:16 Videorebel filmt simpele diefstal: dure Audi ter plekke gehackt
... op trainingsveld

de Volkskrant

Columns Topverhalen vandaag Opinie Cultuur & Media Podcast

Nederlandse bevolking gegroeid tot 17,8 miljoen inwoners, met name door migratie

De Nederlandse bevolking groeit in rap tempo. Met name door migratie nadert het aantal inwoners in Nederland de grens van 18 miljoen. De oorlog in Oekraïne draagt daaraan bij.

Benjin de Lange 27 oktober 2022, 00:00

Trouw



Vrijwilligers verbouwen op een duurzame manier voedsel bij stadslandbouw initiatief Koningshof. Beeld ANP

Brussel tegen Nederland: schakel nu over op duurzame landbouw

Nederland moet vaart maken met het verduurzamen van de landbouw, zegt de Europese



Naar een nieuwe Nota Ruimte



We bouwen voort op de huidige NOVI.



De Kamerbrief Ruimtelijke Ordening en het provinciaal startpakket vormen het inhoudelijk startpunt



We gaan uit van keuzes uit de nationale programma's



De provinciale ruimtelijke voorstellen en arrangementen geven input voor ruimtelijke vertaling van de keuzes



Dit alles leggen we samenhangend vast in de nieuwe Nota Ruimte



Uitdagende mondiale context

- › **Demografie:** bevolkingsgroei door immigratie en gelijktijdige vergrijzing, termijn lokale concentratie en gelijktijdige wereldwijde krimp
- › **Grenzen aan onze planeet:** klimaatverandering (zeespiegelstijging, zoetwatertekort, weersextremen), grondstoffenschaarste (fossiel, aardmetalen), biodiversiteitsverlies (vervuiling, stikstof, habitatten)
- › **Sociaal-culturele verschillen:** tegenstellingen tussen en binnen regio's, economische en politieke polarisatie
- › **Strategische autonomie:** autonomie versus toenemende afhankelijkheid, invloed internationale verdragen en wet- en regelgeving, grensoverschrijdende opgaven, economische kracht



Uitgangspunten

We werken aan een wederombouw van Nederland

- › **Eerlijk verdelen**: we zorgen voor een afgewogen verdeling van de schaarse ruimte
- › **Beschermen en versterken**: we beschermen en versterken bestaande kwaliteiten en bouwen aan een mooi en leefbaar Nederland
- › **Rekening houden met toekomstige generaties**: keuzes die we maken leiden niet tot afschuiven naar elders of naar toekomstige generaties
- › **Lagenbenadering** gebruiken we bij het maken van ruimtelijke analyses en keuzes



Visie: Heel Nederland

Visie: Nederland kan de opgaven alleen in gemeenschappelijkheid aan. Daar hoort een ruimtelijke visie bij die heel Nederland benut en heel Nederland sterk maakt:

- › We doen een beroep op de **onderscheidende kracht** van alle landsdelen
- › We bieden **Perspectief** voor alle regio's



Hoe: Keuzes voor nu, straks en later

De Nota Ruimte maakt keuzes in samenhang en legt de verbinding tussen nu, later en straks

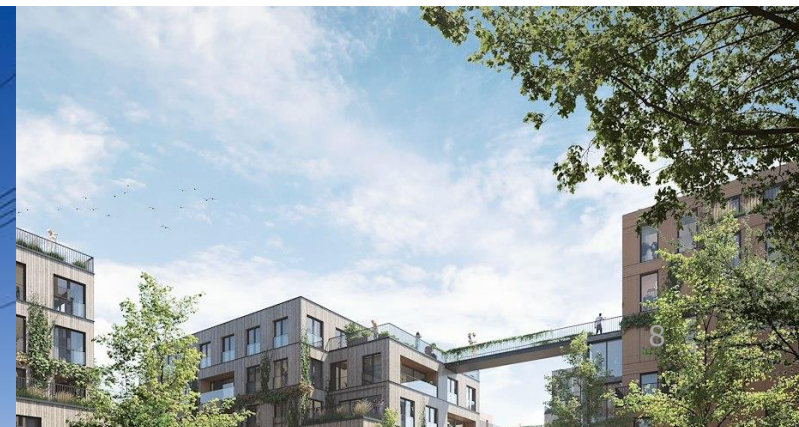
1. **Keuzes** voor de ontwikkeling van ons land richting **2030**, gebaseerd op de Nationale programma's en het provinciale NOVEX-proces
2. **Richtinggevende uitspraken** voor de periode tot **2050**, voortbouwend op de keuzes Nationale programma's en NOVEX, stel-dat-verkenningen en toekomstbeelden
3. **Doorkijk** naar de periode tot **2100** voor structurende thema's als waterveiligheid en het natuurnetwerk



Hoe: Integrale aanpak

In heel Nederland werken we op basis van nationale programma's aan:

- › Een nieuwe balans tussen **vitaal landelijk gebied**, **landbouw** en **natuur**
- › Toekomstbestendige **transities** ten aanzien van **energie**, **grondstoffen**, de **circulaire economie** en **verkeer en vervoer**
- › Sociaal en economisch sterke **steden en regio's** met ruimte voor duurzaam en gezond **wonen** en **werken**





Hoe: Nationale ruimtelijke hoofdstructuur

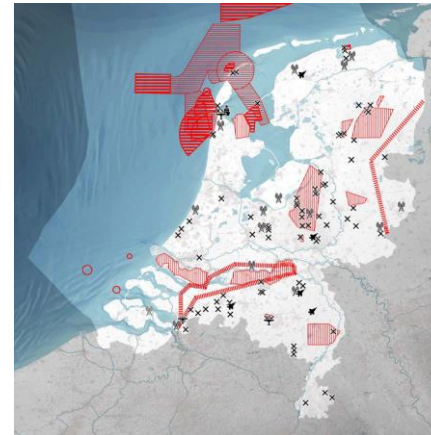
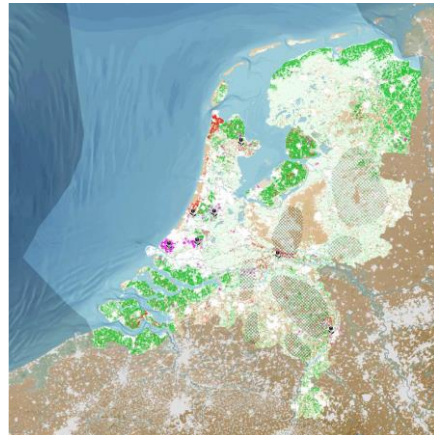
Ruimtelijke vertaling in belangrijke ruimtevragen en reserveringen

- > Water
- > Natuur
- > Landbouw
- > Energie
- > Mobiliteit
- > Economie
- > Wonen
- > Cultureel erfgoed
- > Defensie
- > Milieu
- > Kennis
- > Zorg

Uitgewerkt in kaarten en uitvoeringsprincipes



ni 2023





De Nota Ruimte en het bijbehorend kaartmateriaal worden openbaar beschikbaar gesteld en gepubliceerd in het Digitaal Stelsel Omgevingswet (DSO).

Aanpak

> Actielijnen

1. Inhoud NOVI
2. Regie en samenwerking
3. Advisering en toetsing
4. Participatie en communicatie

Producten

1. Contourennotitie
2. Ontwerp Nota Ruimte
3. Definitieve Nota Ruimte

Producten

1. Notitie Reikwijdte en Detailniveau (NRD)
2. PlanMER

Producten

1. Participatieplan
2. Reactiedocument
3. Nota van Antwoord
4. Bijeenkomsten



Mijlpalen Nota Ruimte

Wanneer	Wat
06/2023	Concept Notitie Reikwijdte en Detailniveau (NRD) <i>Kamerbrief d.d. 6 juni 2023</i>
06/2023	Terinzagelegging concept Notitie Reikwijdte en Detailniveau (NRD) à 6 weken <i>8 juni tot en met 19 juli 2023</i>
09/2023	Contourennotitie Nieuwe Nota Ruimte + participatieplan + definitieve NRD <i>Kamerbrief</i>
Q2 2024	Ontwerp Nota Ruimte + concept planMER + Reactienota (nav terinzagelegging NRD) <i>Kamerbrief</i>
Q2/3 2024	Terinzagelegging ontwerp Nota Ruimte + concept planMER à 6 weken
Q4 2024	Definitieve Nota Ruimte + definitieve planMER + Nota van Antwoord (nav terinzagelegging ontwerp Nota Ruimte) <i>Kamerbrief</i>



Participatie Nota Ruimte

Fase 1 – tot ontwerp Nota Ruimte <i>2023 – Q2 2024</i>		Fase 2 – van ontwerp Nota Ruimte tot definitieve NR <i>Q2 2024 – Q4 2024</i>
Wettelijk: terinzagelegging NRD (8 juni-19 juli)	Burger- en jongerenperspectief	Wettelijk: terinzagelegging ontwerp Nota Ruimte
Webinar - toelichting Nota Ruimte / NRD – 29 juni	“Op de stoel van de minister”	Webinar - toelichting Nota Ruimte (periode terinzagelegging)
	Overlegorgaan Fysieke Leefomgeving (OFL): consultatie contourennotitie (TK-versie)	
	OFL: consultatie concept Nota Ruimte	
	Bijeenkomsten provincie / regio	
Medeoverheden (departementen, provincies, gemeenten, waterschappen) => via NOVEX / nationale programma's / regulier overleg		
“Road show” => maatschappelijke debatten/ festivals / evenementen		



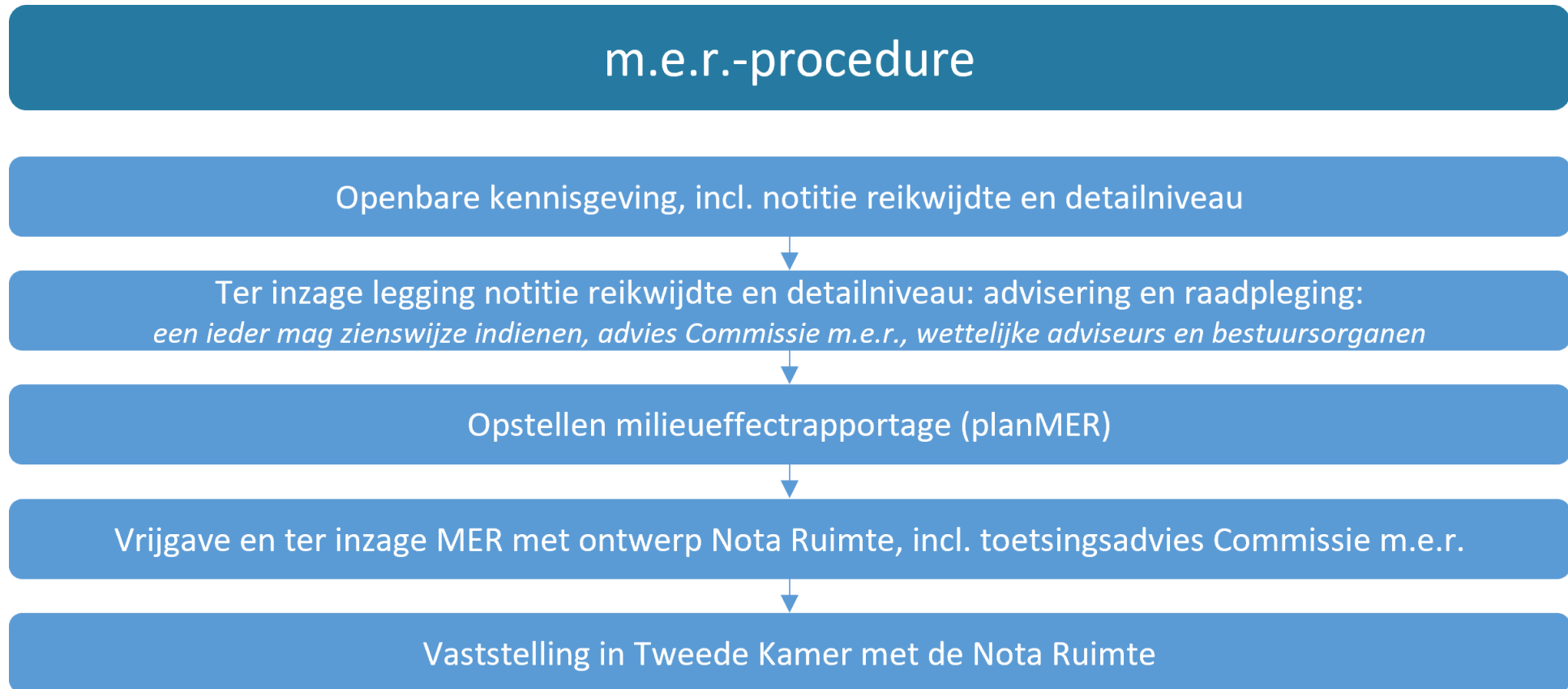
Doel van de m.e.r. bij de Nota Ruimte

- > **Inzicht in de effecten** van het plan op de fysieke leefomgeving
- > De **staat van de fysieke leefomgeving** (een zogenaamde ‘leefomgevingsfoto’) en welke trends, ontwikkelingen en het huidige beleid hierop van invloed zijn.
- > **Inzicht in mogelijke alternatieven** om (nieuwe) beleidsdoelstellingen te realiseren: *vier integrale toekomstvarianten.*

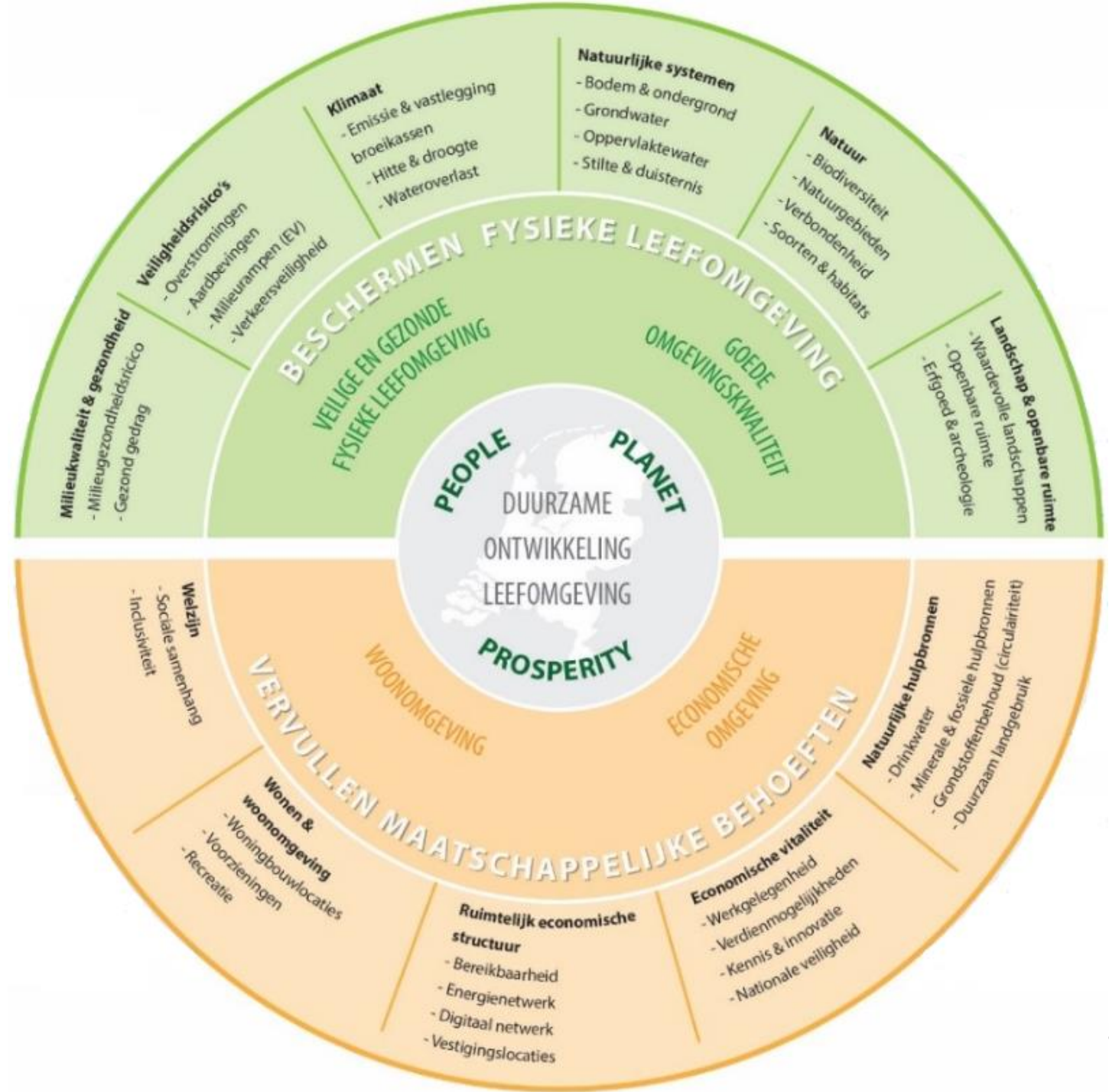


Tot 19 juli!

Procedure en samenhang met Nota

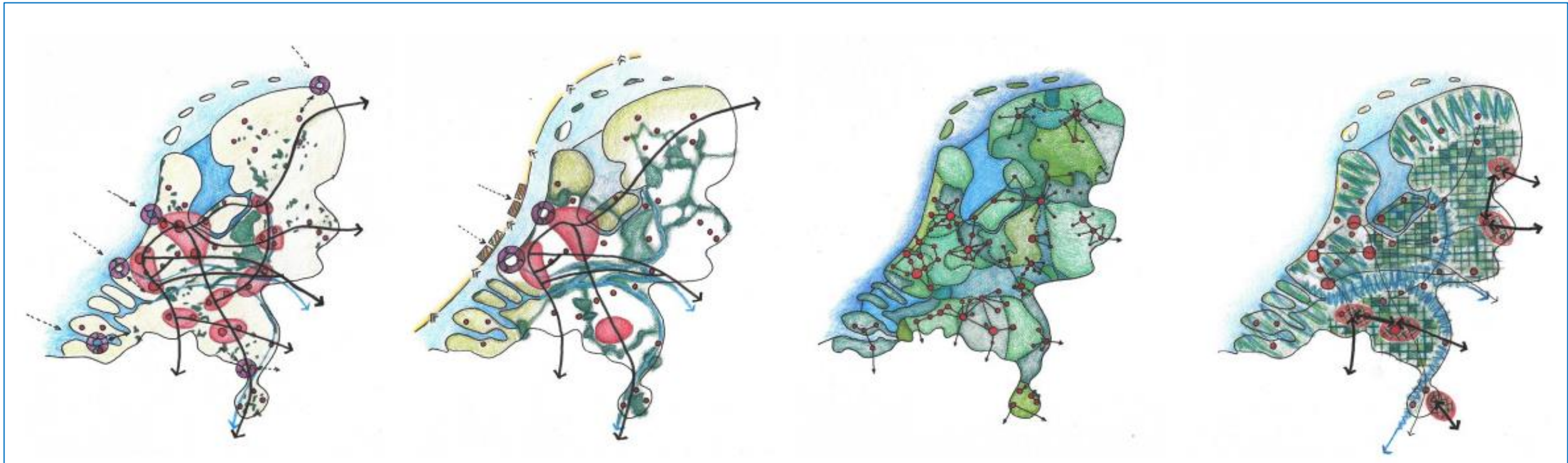


Rad van de Leefomgeving





Integrale toekomstbeelden - varianten



Variant A
Benutten en versterken

Variant B
Specialiseren en concentreren

Variant C
Diversifiëren en regionaliseren

Variant D
Meebewegen en veranderen



In welk Nederland willen we leven?

Ruimtelijke ordening volgt ruimtelijke kwaliteit

Nederlandse 'Stonehenge' wordt geen toeristische attractie: 'Komen loodsen op'

🕒 GISTEREN, 16:24 IN BINNENLAND

Archeologen hebben bij Tiel een openluchtheiligdom gevonden van zo'n 4.000 jaar oud. De onderzoekers spreken over een "spectaculaire vondst die uniek is voor Nederland".



Gebruikswaarde



**Ruimtelijke
kwaliteit**



Toekomstwaarde



Belevingswaarde

Ruimtelijke kwaliteit centraal door maatschappelijke opgaven in
samenhang aan te pakken



Gedeeld beeld van opgaven en toekomstperspectieven
die ruimtelijke kwaliteit vergroten



Samenhangende oplossingen
mogelijk en bekend maken



Verstevigen van inzet
ruimtelijk ontwerp als instrument

Actielijn 1:
Wenkende toekomst-
perspectieven voor Nederland



Actielijn 2:
Handelingsperspectieven
op gebiedsniveau



Goede voorbeeld

Ruimte voor de Waal Nijmegen



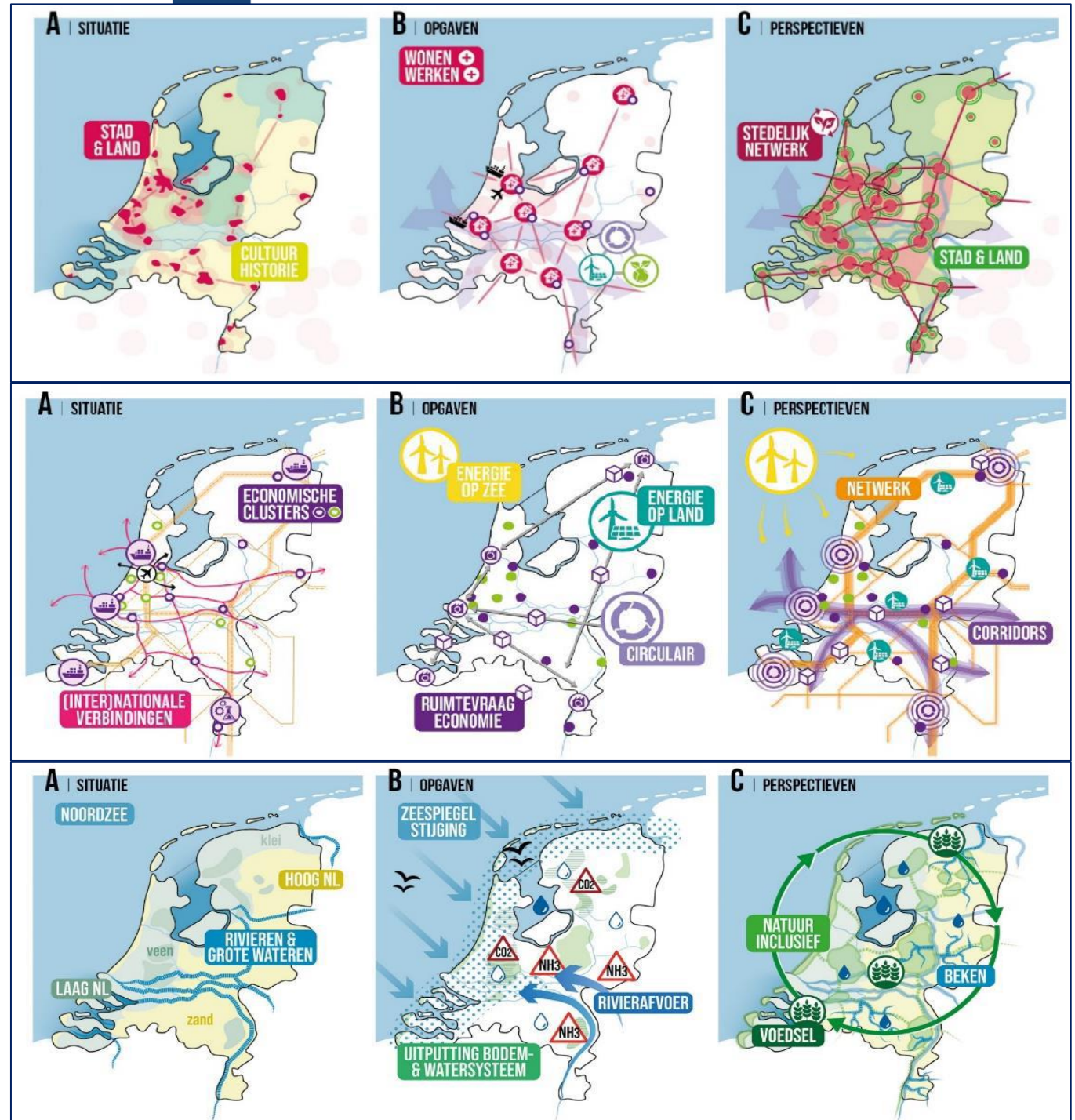
- Nevengeul van 200 meter, in buitendijksgebied Waal, nieuw eiland in Lent
- Dubbele doelstellingen: waterveiligheid en stedelijke ontwikkeling
- Investering in ontwerp aan de voorkant, in dialoog met bewoners en gebied
- Binnen budget uitgevoerd

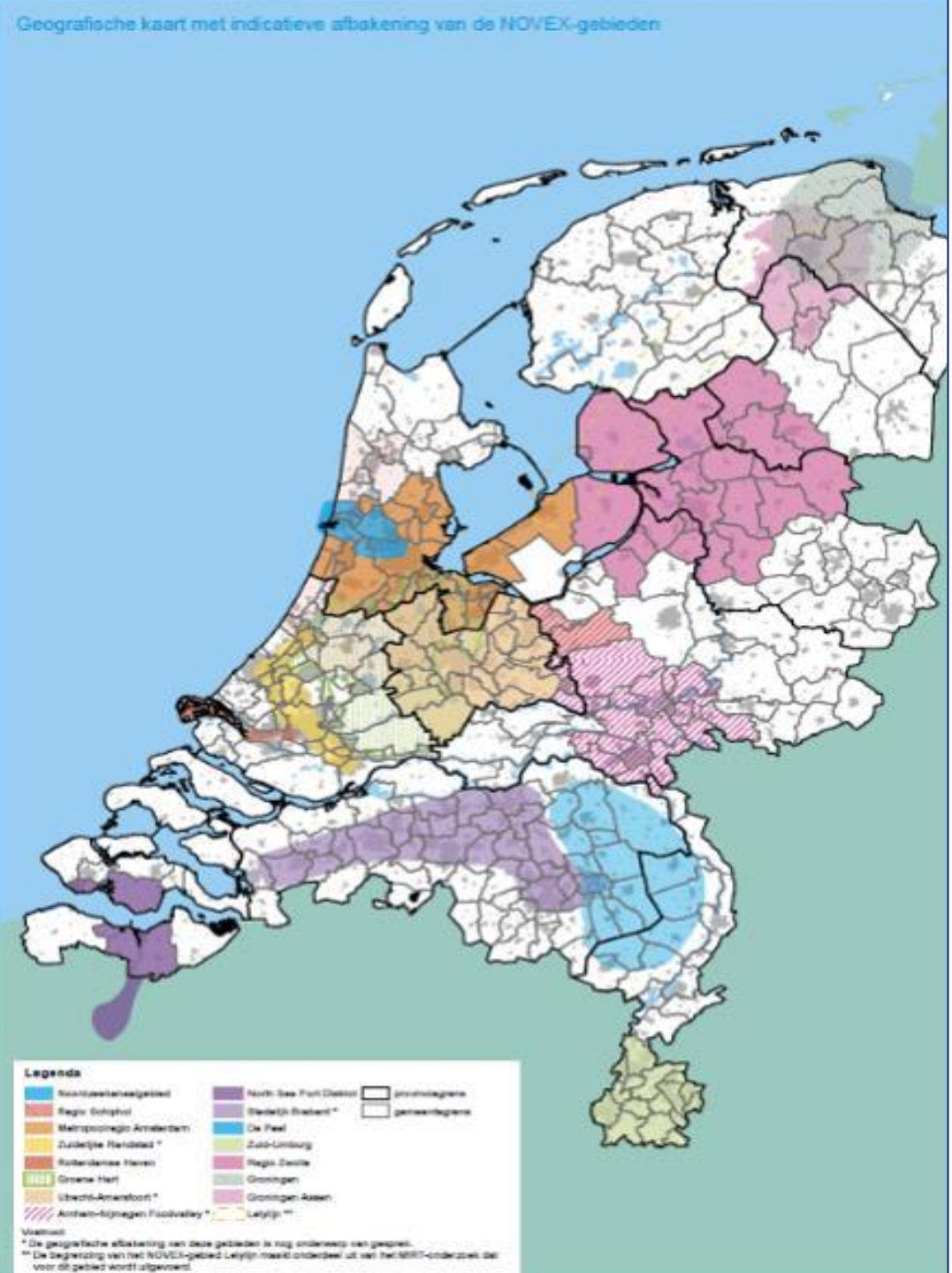


Samenhang Mooi NL en Nota Ruimte

- > Inzichten Stel dat-verkenningen (vizier op 2100) als input voor uitwerking voorkeursvariant in Nota Ruimte
- > Integrale toekomstbeelden: samengevoegd beeld van hoe we ruimtelijk kunnen omgaan met combinatie van opgaven
- > Concrete ontwerpprincipes vanuit de handreikingen: handvatten voor handelen met ruimtelijke kwaliteit #hoedan

12 ruimtelijke voorstellen provincies o.b.v. uitvraag in startpakket





16 NOVEX-gebieden

- > Leveren 16 ontwikkelperspectieven op en daarna 16 uitvoeringsagenda's
- > Ontwikkelperspectieven zijn onderdeel van het ruimtelijk voorstel



Hartelijk dank voor uw deelname!

Platform Participatie – reageren Notitie Reikwijdte en Detailniveau
www.platformparticipatie.nl/notaruimte (tot en met 19 juli 2023)

Nationale Omgevingsvisie – informatie en aanmelden nieuwsbrief
www.denationaleomgevingsvisie.nl