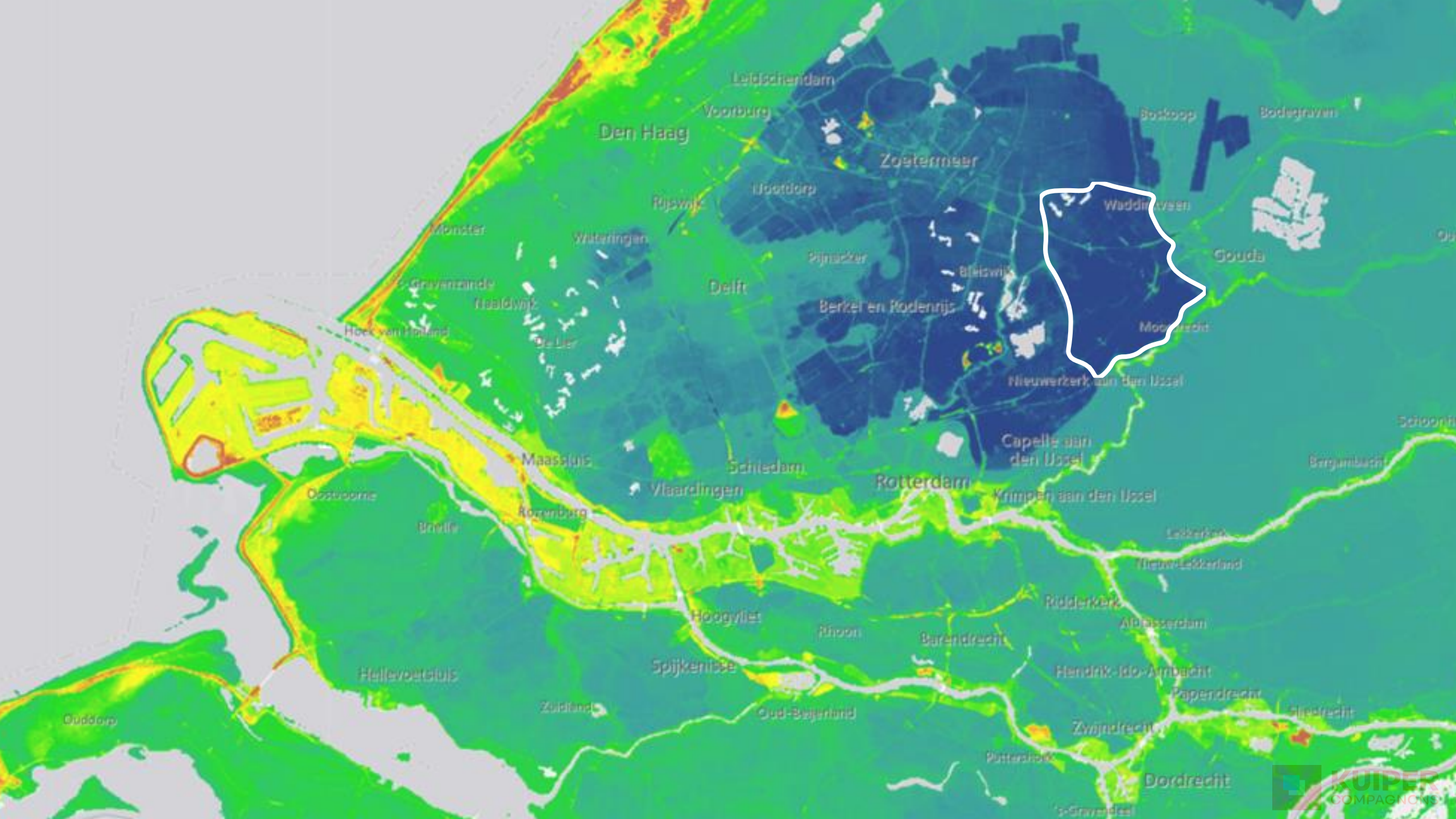




Gijs van den Boomen

NOVI-CONGRES D.D. 10 MEI 2023



Den Haag

Leidschendam
Voorburg
Zoetermeer
Boskoop
Bodegraven

Rijswijk
Houtdorp
Waddinxveen

Weteringen
Pijnacker
Bleiswijk
Delft
Berkel en Rodenrijs
Hoek van Holland
Gravenzande
Haarlem
De Lier

Gouda

Moordrecht

Nieuwerkerk aan den IJssel

Capelle aan den IJssel

Maassluis
Schiedam
Rotterdam
Vlaardingen
Krimpen aan den IJssel

Oostvoorne
Breda
Rozenburg
Leiderkerk
Nieuw-Leiderland

Hoogvliet
Rhoon
Barendrecht
Ridderkerk
Alblasserdam

Hellevoetsluis
Spijkenisse
Oud-Beyerland
Hendrik-Ido-Ambacht
Papendrecht
Zwijndrecht
Gindrecht

Ouddorp

Zuidland

Oud-Beyerland

Pottershoek

Dordrecht

o-Gravenhage



Maeslantkering

Gouwe

Hollandsche IJssel

Hollandsche IJsselkering

CLUSTERBUI



200 mm in 48 uur

Waterberging rondom
Vijfde Dorp tijdens
hevige regenval

Gouwe

Hollandsche IJssel

Maeslantkering

Hollandsche IJsselkering

Uitdaging

€

0 Niets doen;
bouwen op bestaand
maaiveld

70 miljoen

+ Ophogen volgens VKA

280 miljoen

++ Terp; droge voeten bij
grootste ramp
(4,5m ophogen)

620 miljoen

OVERSTROMING DROOG DORP

Dijk breekt door en Hollandsche
Ijsselkering gaat dicht;
Vijfde Dorp blijft droog

Gouwe

Hollandsche Ijssel

Maeslantkering

Hollandsche Ijsselkering



Uitdaging

€

0 Niets doen;
bouwen op bestaand
maaiveld

70 miljoen

+ Ophogen volgens VKA

280 miljoen

++ Terp; droge voeten bij
grootste ramp
(4,5m ophogen)

620 miljoen

OVERSTROMING DROOG DORP

Dijk breekt door en Hollandsche
Ijsselkering gaat dicht;
Vijfde Dorp blijft droog

Gouwe

Hollandsche Ijssel

Maeslantkering

Hollandsche Ijsselkering



Uitdaging

€

0 Niets doen;
bouwen op bestaand
maaiveld

70 miljoen

+ Ophogen volgens VKA

280 miljoen

++ Terp; droge voeten bij
grootste ramp
(4,5m ophogen)

620 miljoen

77.500

per woning!

RAMP

ZELFREDZAAM DORP

Dijk breekt door, keringen werken niet en zeespiegelstijging van 2 meter; tweede verdieping Vijfde Dorp blijft droog

Maeslantkering

Gouwe

Hollandsche IJssel

Hollandsche IJsselkering

DROOGTE



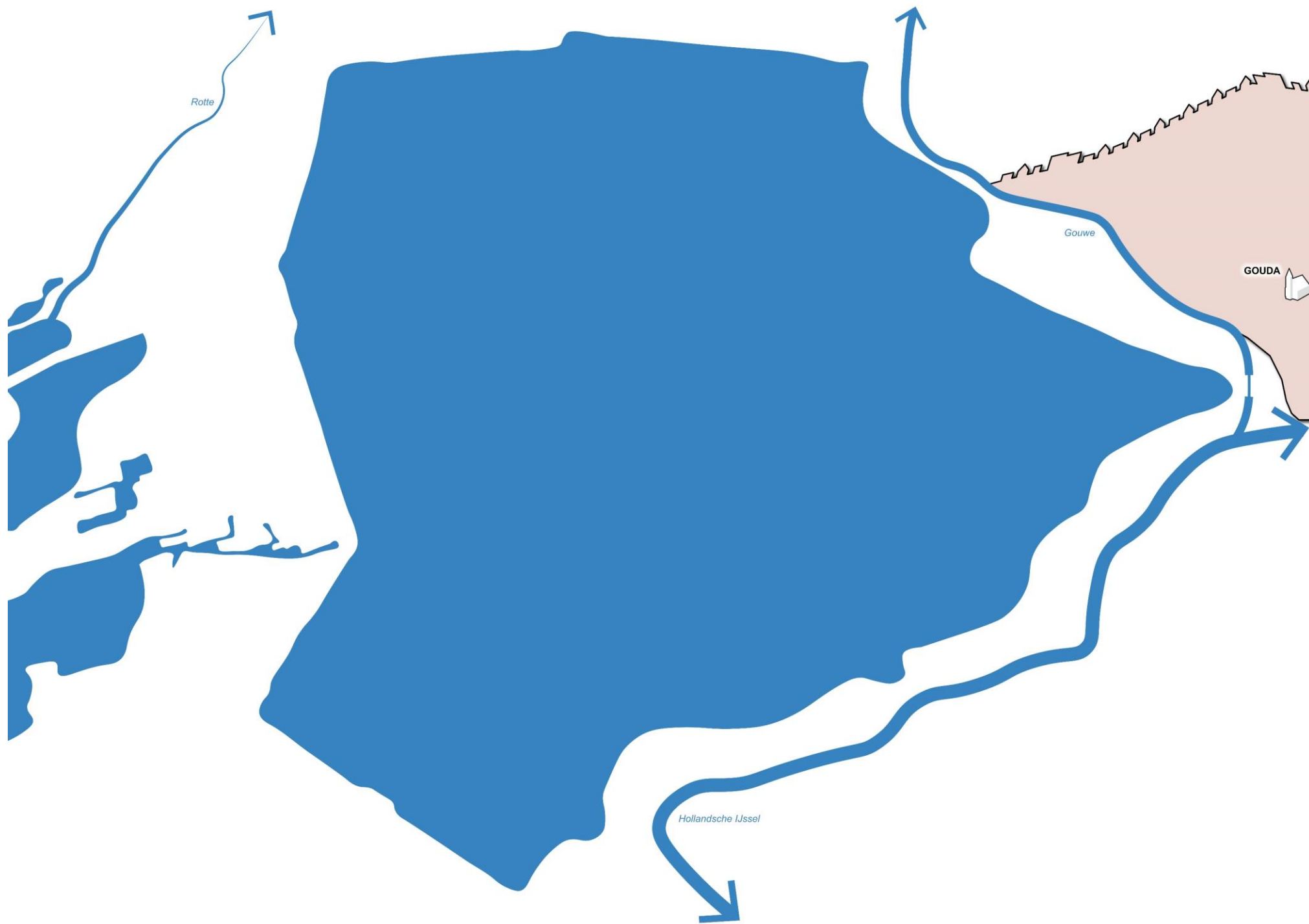
*Waterberging rondom
Vijfde Dorp in
tijden van droogte*

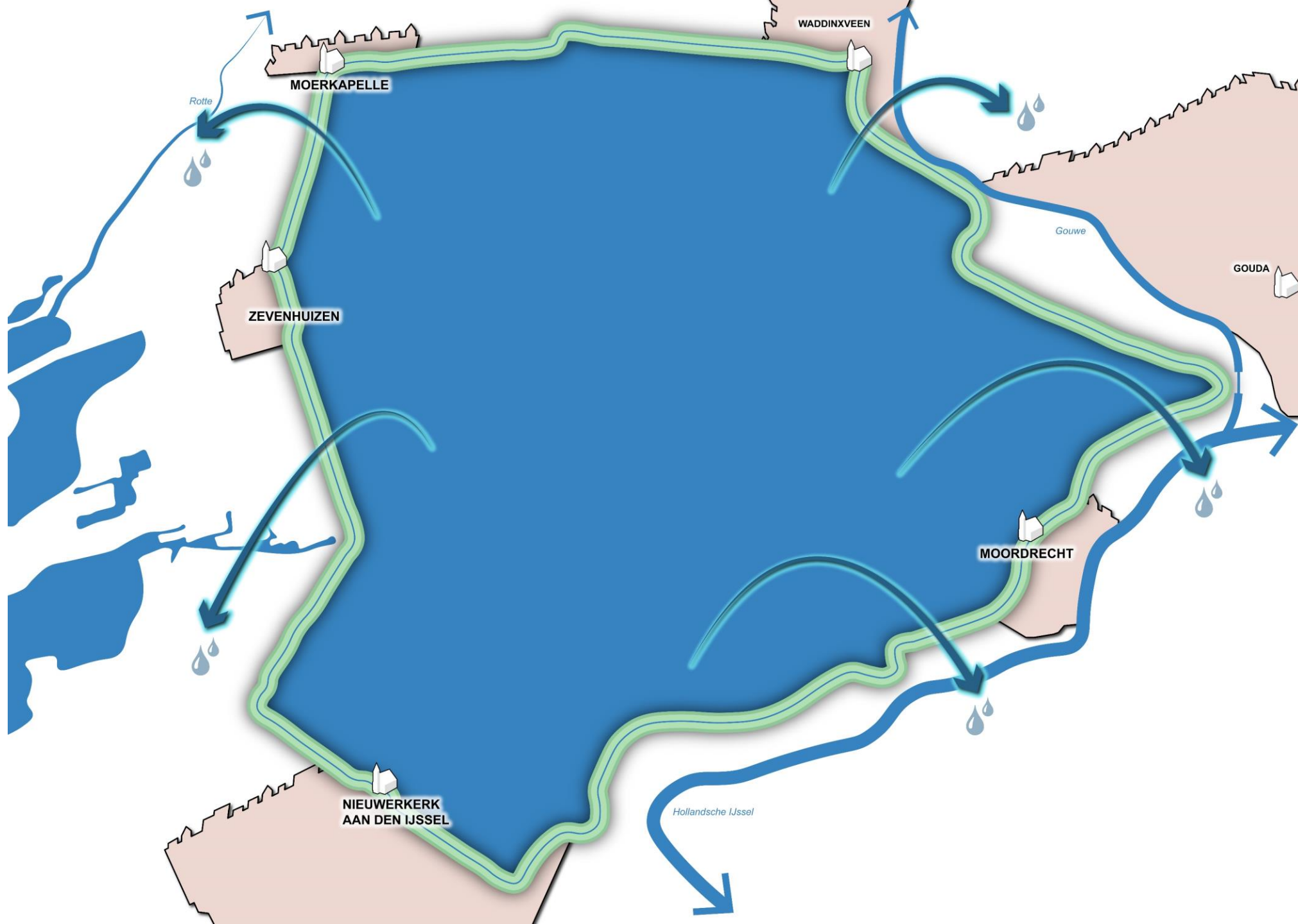
Maeslantkering

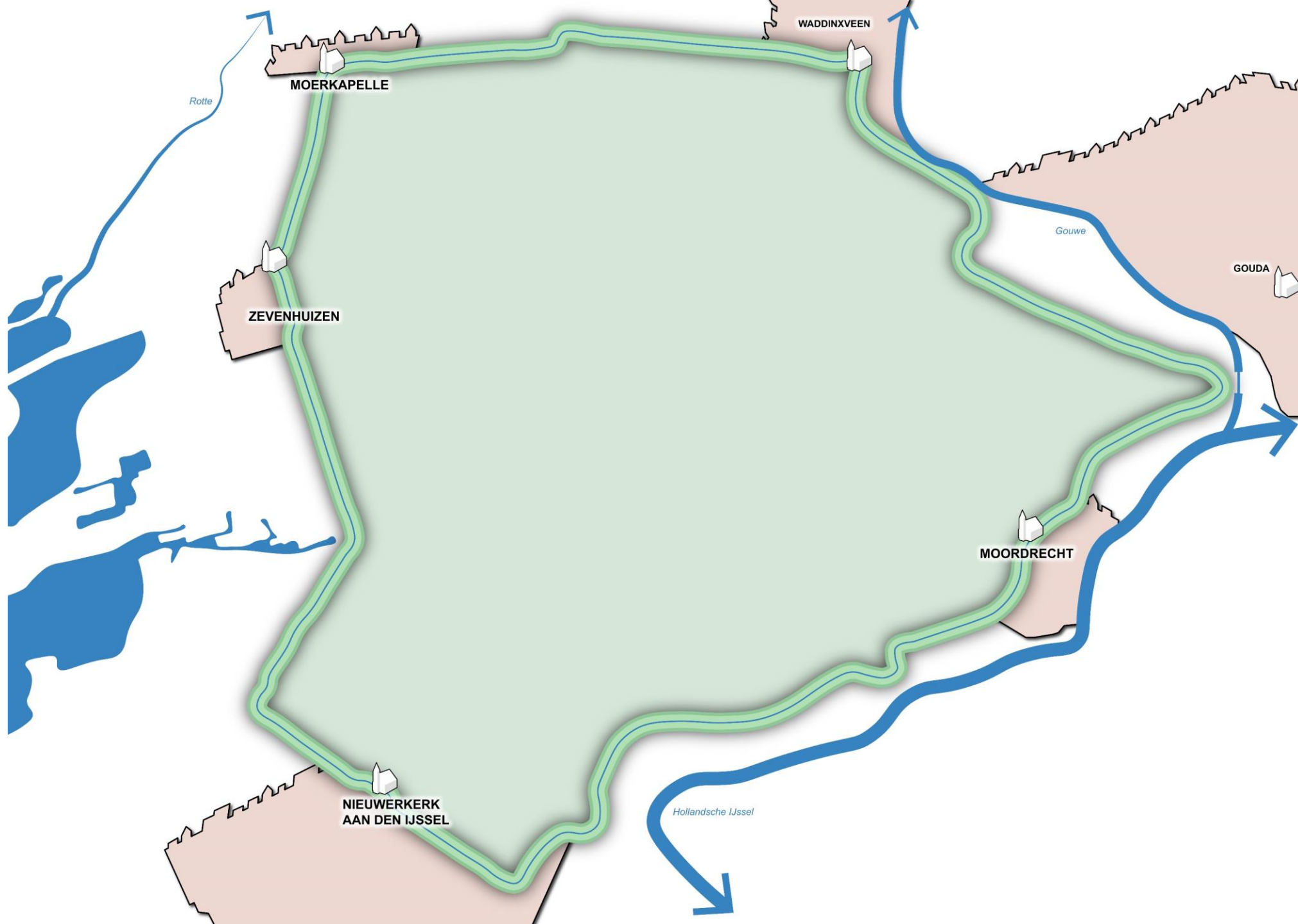
Hollandsche IJsselkering

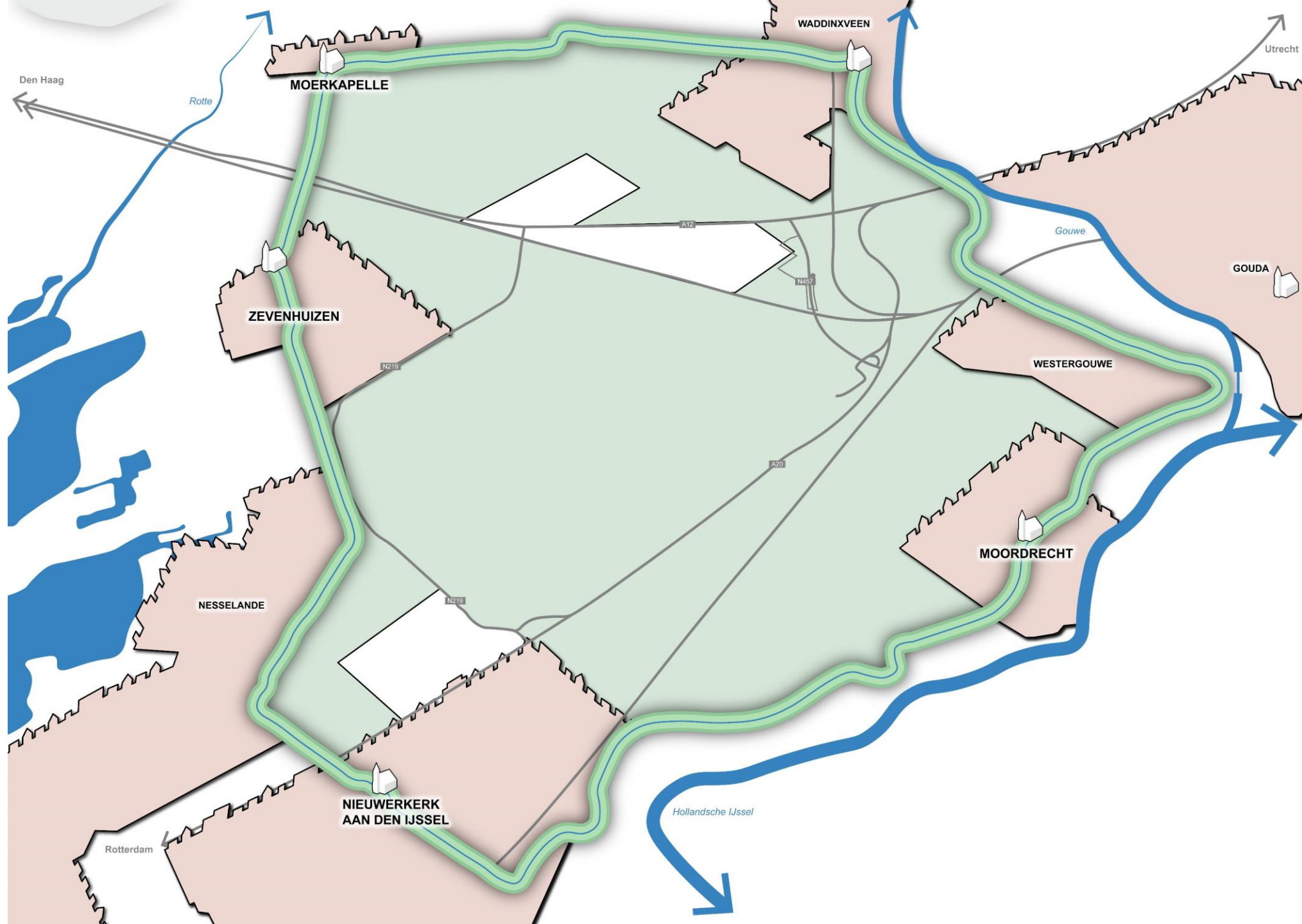
Gouwe

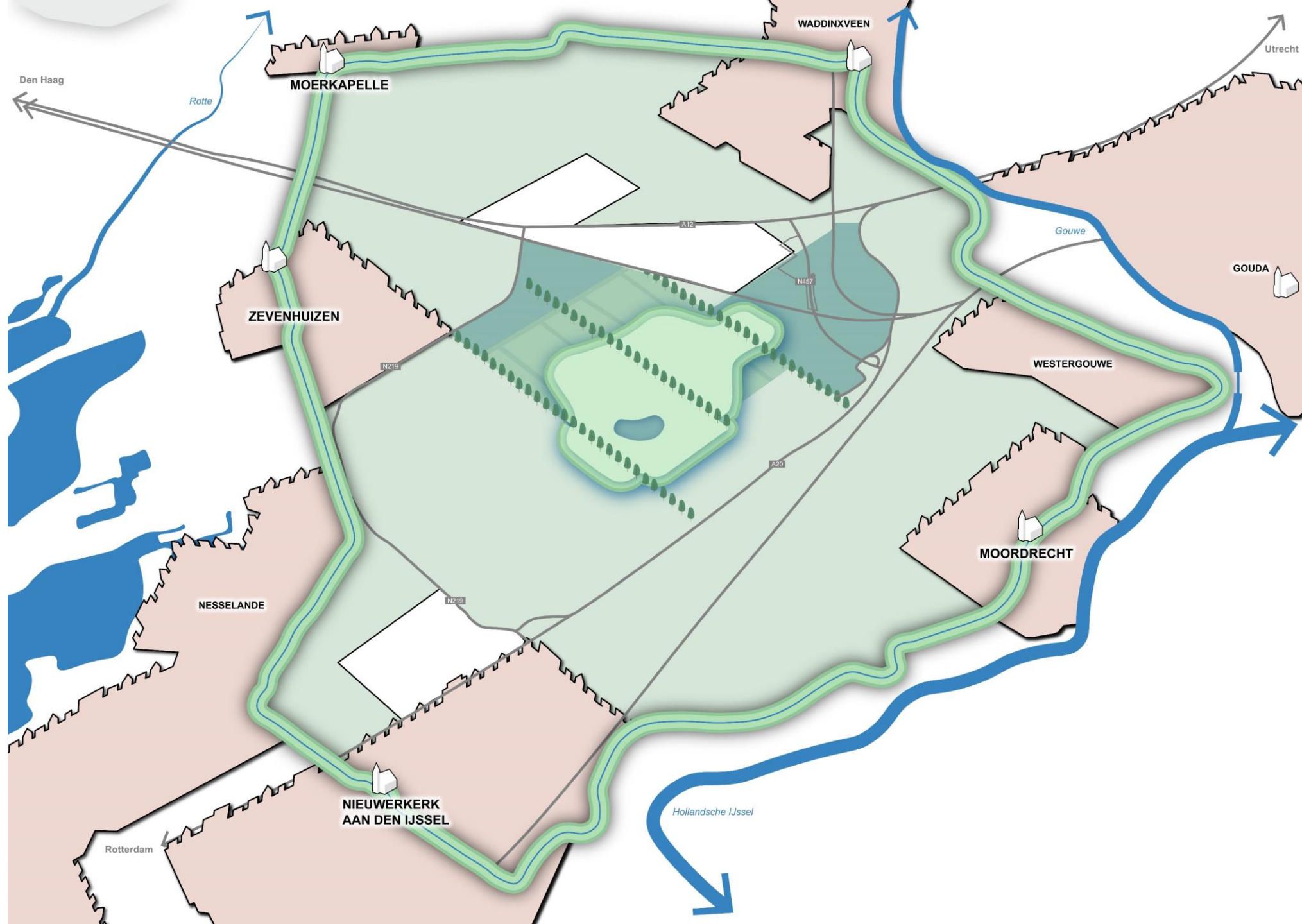
Hollandsche IJssel

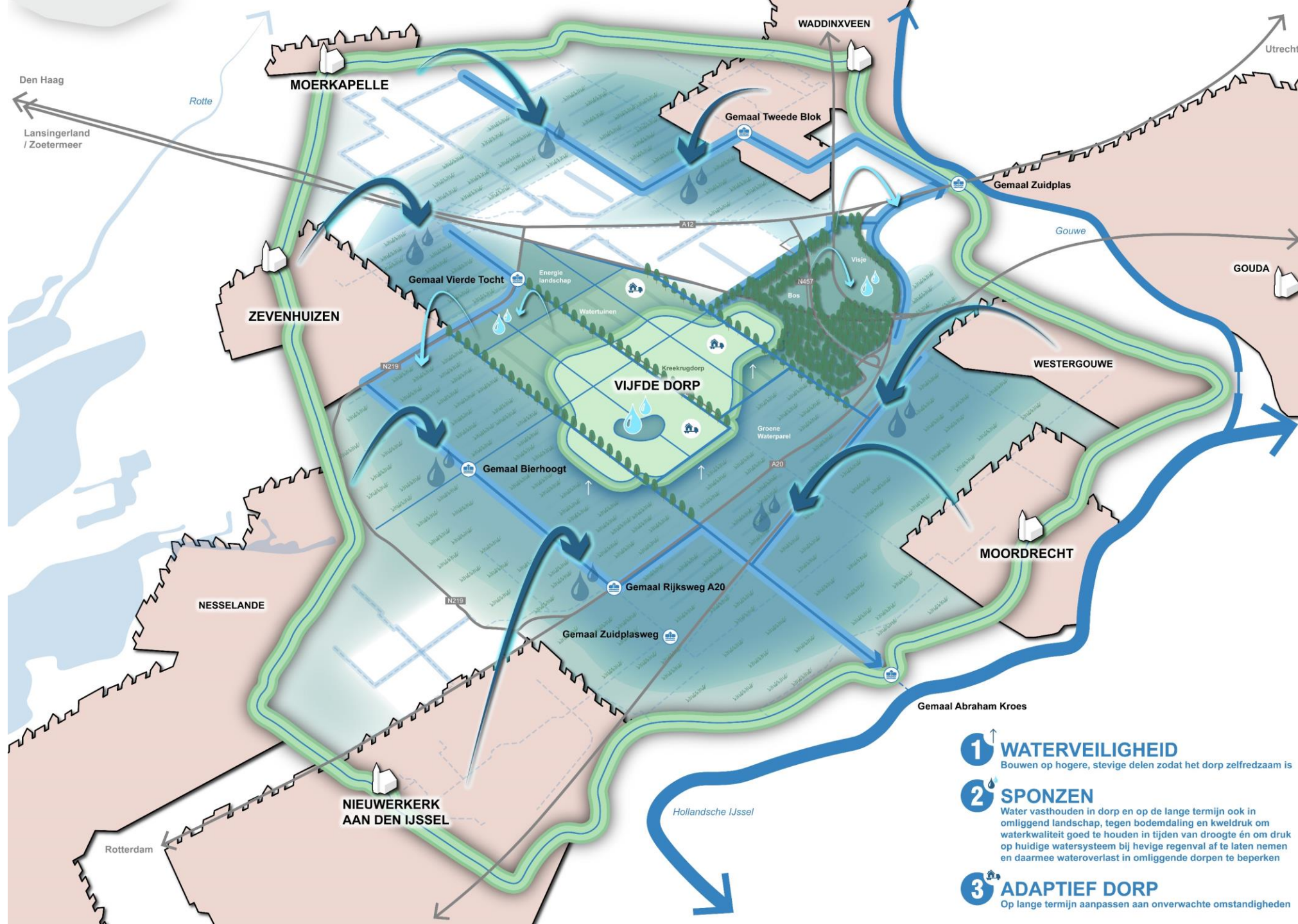




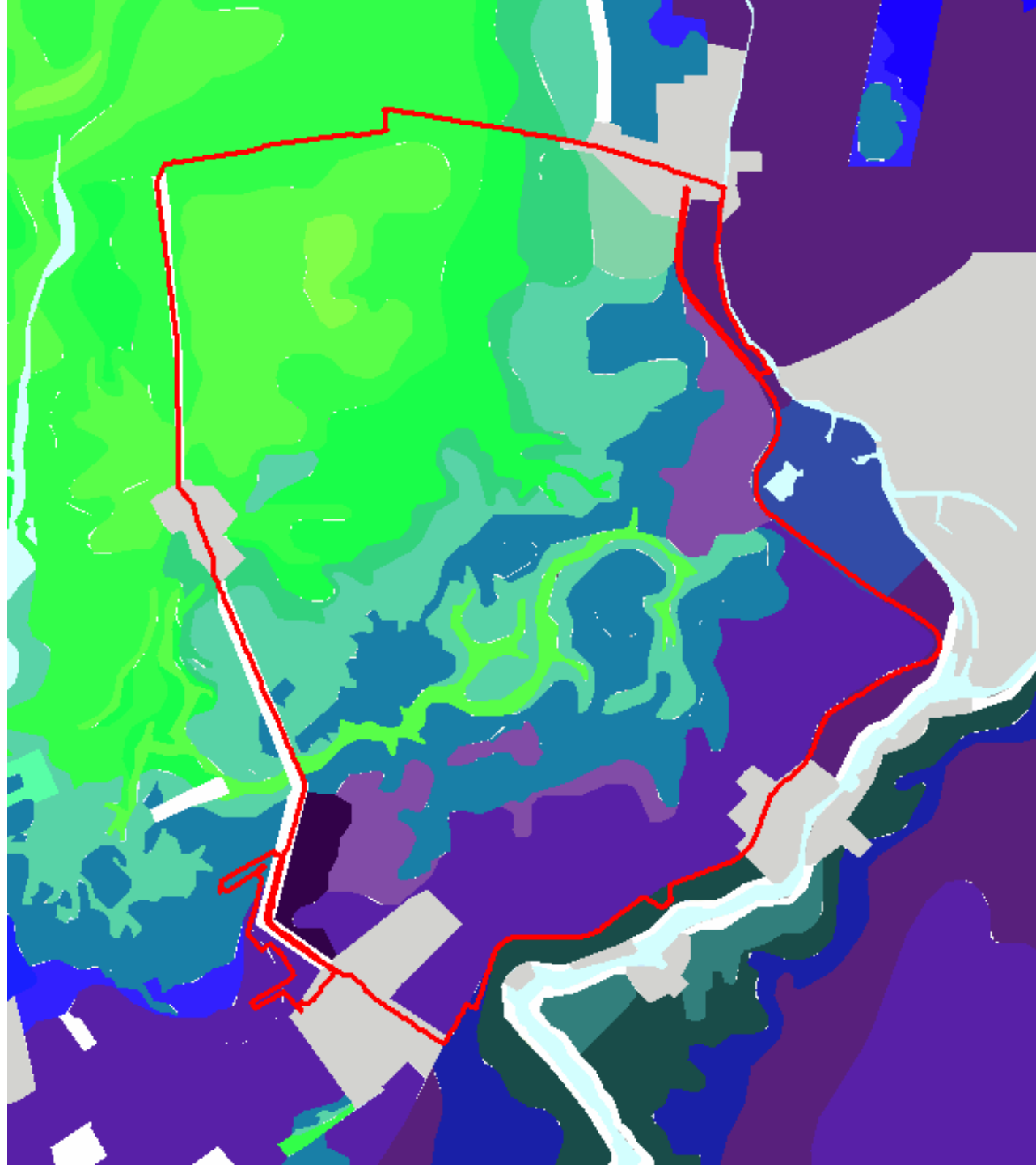


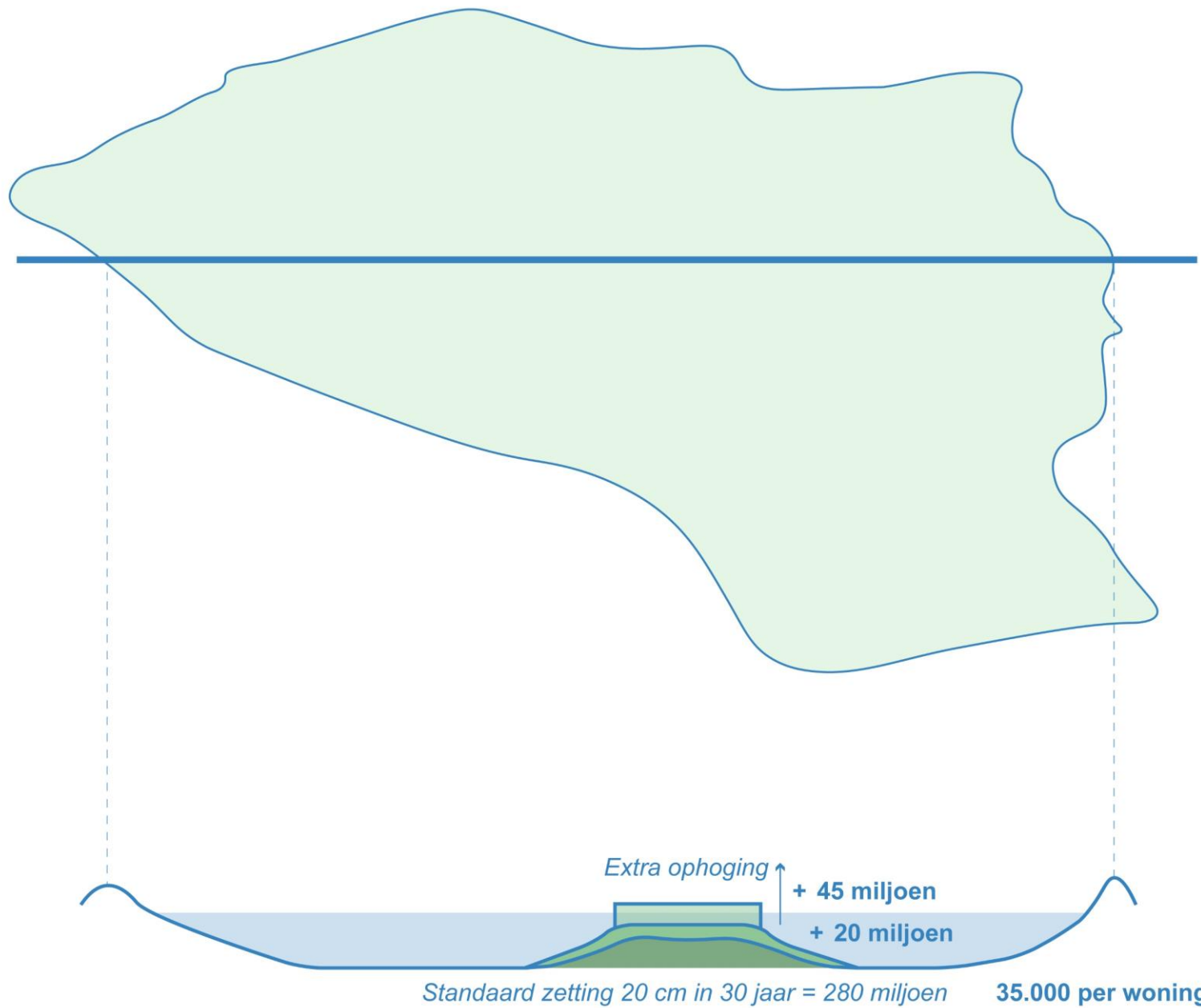






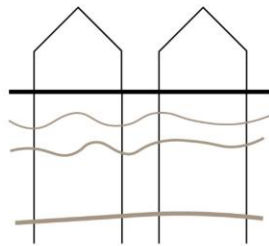
- 1 WATERVEILIGHEID**
 Bouwen op hogere, stevige delen zodat het dorp zelfredzaam is
- 2 SPONZEN**
 Water vasthouden in dorp en op de lange termijn ook in omliggend landschap, tegen bodemdaling en kweldruk om waterkwaliteit goed te houden in tijden van droogte én om druk op huidige watersysteem bij hevige regenval af te laten nemen en daarmee wateroverlast in omliggende dorpen te beperken
- 3 ADAPTIEF DORP**
 Op lange termijn aanpassen aan onverwachte omstandigheden





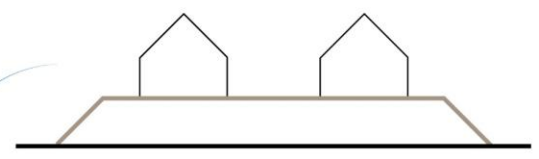
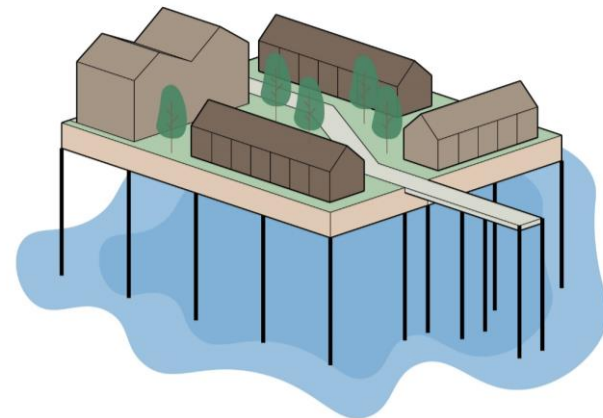
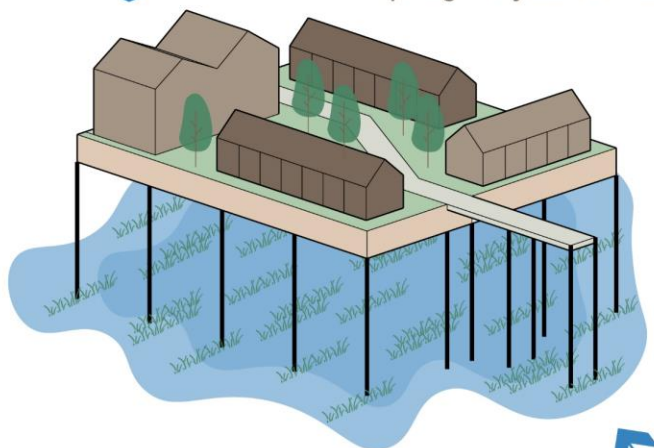
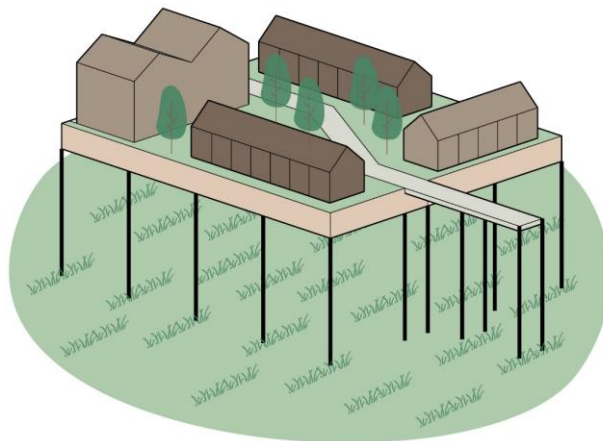
Zetting 10 cm in 30 jaar = 300 miljoen
 Zetting 10 cm in 60 jaar = 325 miljoen

37.500 per woning
 40.625 per woning



Diepe zandlaag

+++ ophogen tijdens onderhoud €€€



Ophogen

++ extra ophogen €€€
+ ophogen €

