



Ministerie van Binnenlandse Zaken en
Koninkrijksrelaties

Workshop Regionale Investeringsagenda

Welkom!



Workshop Regionale Investeringsagenda

Even kennismaken

Regionale Investeringsagenda
en NOVEX – Jasper v/d Woude
(BZK)

Principes voor een Regionale
Investeringsagenda – Tom
Daamen (TU Delft / SKG)

Regionale Investeringsagenda
in de praktijk – Joost Rompa
(BMC)

Vragen, dilemma's,
succesfactoren



Even kennismaken

- › Tom Daamen (TU Delft / SKG)
- › Joost Rompa (BMC)
- › Jasper v/d Woude (BZK)



Even kennismaken

Een Regionale Investeringsagenda...

- > 'zegt mij helemaal niks'
- > 'heb ik wel eens van gehoord'
- > 'werk ik in de praktijk mee'



Doelen workshop

- > Regionale Investeringsagenda breder bekend;
- > Factoren in RIA aanpak;
- > Praktijkervaring delen vanuit deelnemers;
- > Vragen, succesfactoren en dilemma's ophalen;
- >



Regionale Investeringsagenda in...

- > Nationale Omgevingsvisie
 - Opstellen RIA kan nuttig zijn voor realisatie ontwikkelingen in fysieke leefomgeving waar investeringen van meerdere partijen voor nodig zijn.
- > Programma NOVEX
 - Instrument voor invulling uitvoering(skracht) opgaven in NOVEX-gebieden;
 - Elk NOVEX-gebied stelt uiteindelijk een RIA op.

NB: instrument is nog nader vormt geven, zoektocht!

NOVI-alliantie heeft in verschillende gebieden geëxperimenteerd met RIA

REGIONALE INVESTERINGSAGENDA (RIA)

UNIVERSITEIT

Dr. ir. Tom Daamen (SKG/TU Delft)



 **TU Delft**

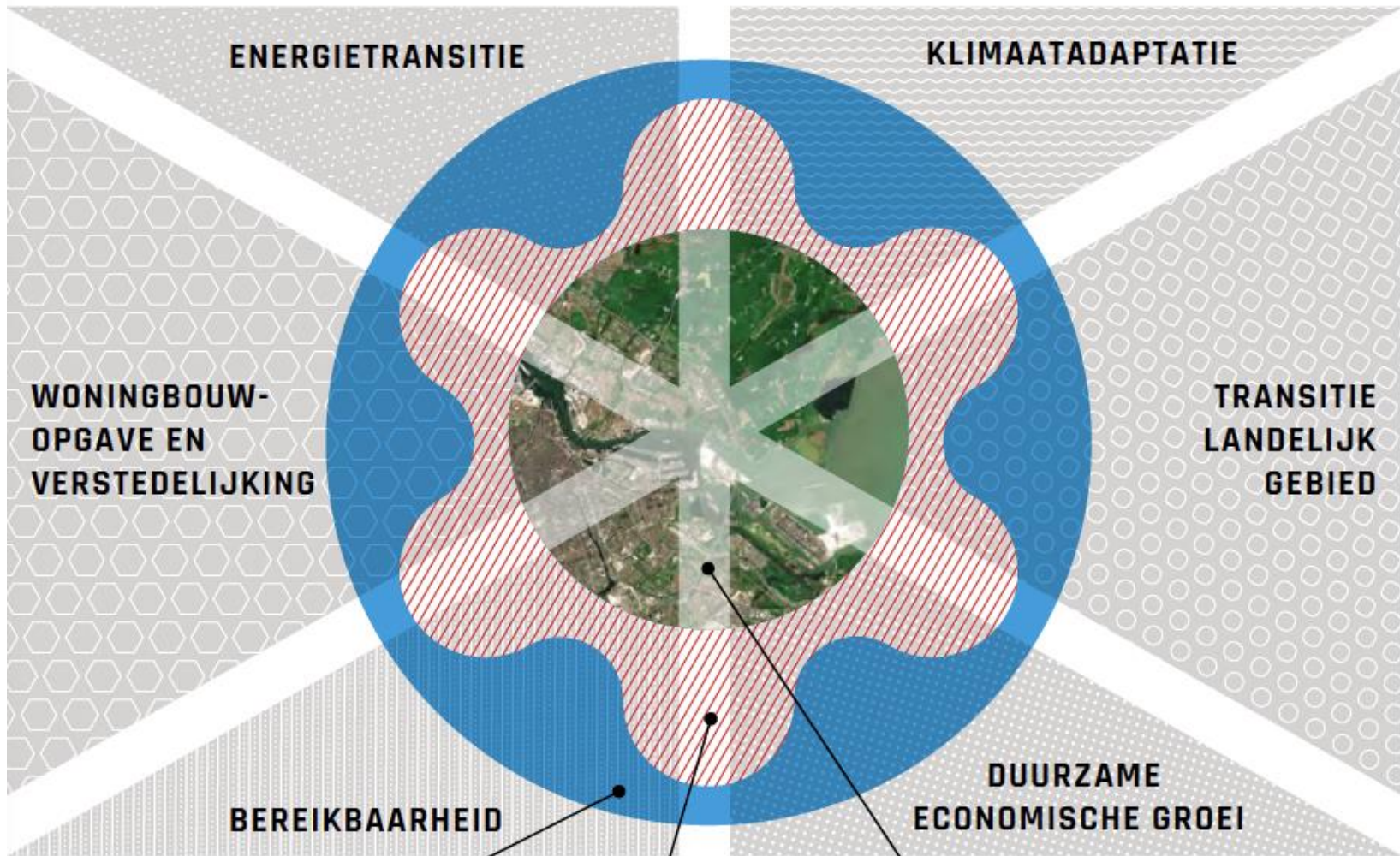
**Leerstoel
Gebiedsontwikkeling**

Hybride sturing in ruimtelijke ontwikkeling...



Sturingsmodel (ideaaltypisch)	Hiërarchie	Markt	Netwerk	Zelforganisatie
Typering	Bureaucratisch, topdown	Commercieel, Bedrijfsmatig	Samen, integraal	Organisch, bottom-up
Sturingsprincipe	Coördinatie door gezag	Coördinatie door transactie	Coördinatie door vertrouwen	Coördinatie door betrokkenheid
Bestuurskundige termen en concepten	Klassiek beleidsontwerp, <i>Public administration</i>	Prestatiesturing, <i>New Public Management</i>	Alliantievorming-samenwerking, <i>Network governance</i>	Actief burgerschap, sociaal ondernemerschap <i>Societal resilience</i>
Focus woningbouwbeleid	Kwantiteit, betaalbaarheid	Concurrentie, marktconformiteit	Kwaliteit, integraliteit	Zelfbouw, particulier initiatief
Sturingsfilosofie gebiedsontwikkeling	Beleidsgestuurd, planmatig	Eigendomsgestuurd, neoliberal	Netwerkgestuurd, strategisch	Zelfsturing, incrementeel
Rol overheid	Rechtmatig	Presterend	Samenwerkend	Responsief

Bron: Verdaas, De Zeeuw & Daamen (2020)



nationaal niveau
6 opgaven in NOVI

intermediair
niveau in 30 RIA's

gebiedsniveau
300 gebiedsontwikkelingen



Regionale investeringsagenda: principes

- ✓ Erken dat de opgaven en ambities elkaar in de regio treffen;
- ✓ Verken en erken de samenhang tussen de diverse opgaven (word);
- ✓ Vertaal de opgaven in een programma met locaties en netwerken (maps);
- ✓ Koppel hier een investeringsagenda aan (excel);
- ✓ Breng ambities en middelen met elkaar in balans;
- ✓ Betrek tijdig de relevante private en maatschappelijke partners om tot uitvoering te komen.

25 beleidsprogramma's...

Programma's ten aanzien van het bodem- en watersysteem (6)

- Programma Water en Bodem als Basis (Min IenW)
- Programma Bodem en Ondergrond (Staatssecretaris IenW)
- Nationaal Waterprogramma 2022-2027 (Minister IenW)
- Kennisprogramma Zeespiegelstijging (Min IenW)
- Beleidstafel Wateroverlast en hoogwater (Min IenW)
- Programma Integraal Riviermanagement (Min IenW)

Programma's ten aanzien van Landbouw en Natuur (2)

- Nationaal Programma Landelijk Gebied (Min LNV, MV VO en Min IenW)
- Programma Natuur/Agenda Natuurinclusief (Min Nens)

Programma's ordenende netwerken voor energie en een (circulaire) economie (9)

- Programma Energie Hoofdinfrastructuur (PEH) (Min KenE)
- Nationaal Programma Infrastructuur Duurzame Energie (Min KenE)
- Nationaal Plan Energiesysteem (Min KenE)
- Programma Noordzee en Partiele herziening (Min IenW)
- Nationaal Programma Regionale Energiestrategieën (RES) (Min KenE)
- Beleidsbrief Zon (Min KenE)
- Beleidsbrief Datacenters (Min VRO en Min EZK)
- Programma Werklocaties, Ruimte voor Economische Activiteit (Min VRO en Min EZK)
- Programma Circulaire Economie (Staatssecretaris IenW)

Programma's voor leefbare steden en regio's (6)

- Meerjarenprogramma infrastructuur, ruimte en transport (Min IenW, Staatssecretaris IenW)
- Programma Woningbouw (Min VRO)
- Verkenning versterken verstedelijkingsopgave zuid, oost en noord NL (Min VRO)
- Programma werklocaties, ruimte voor economische activiteit (Min EZK en Min VRO)
- Programma erfgoeddeal (Staatssecretaris OCW)
- Programma gezonde en groene leefomgeving (Min VWS en Min LNV)

Overige programma's met impact op meerdere perspectieven (2)

- Nationaal Milieuprogramma (Staatssecretaris IenW)
- Programma concentreren, verduurzamen en vernieuwen defensievastgoed (Staatssecretaris Defensie)



Draai de beleidskolom om!

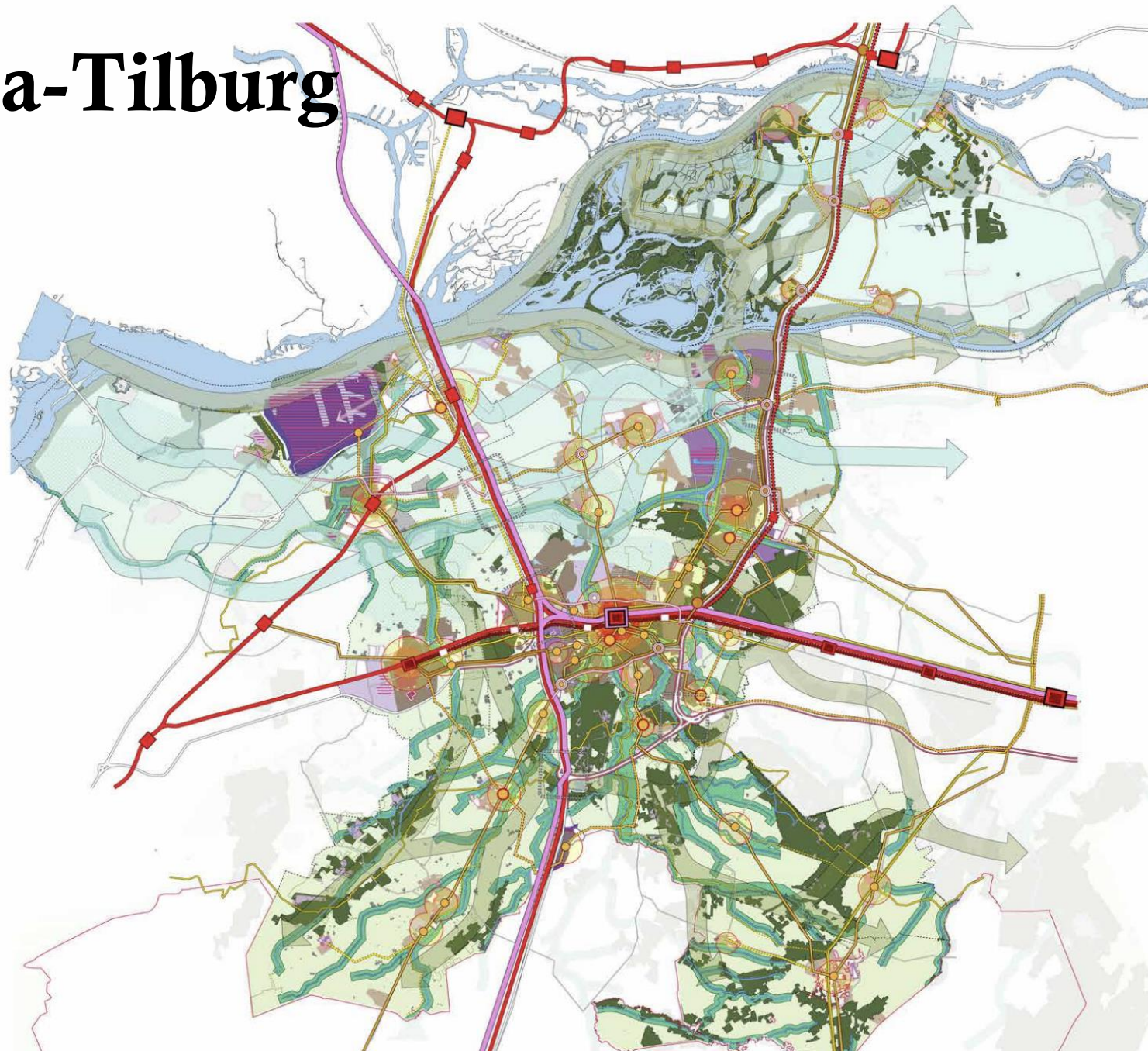
In de regio:

- Maak de inhoud leidend: gemeenschappelijke opgaven als basis
- Niet bestuurlijke grenzen, maar leefomgeving van mens en bedrijf als vertrekpunt
- Breng het ‘publieke huis op orde’
- Betrek private en maatschappelijke partners tijdig (realiteitszin, co-investeringen)
- Wees terughoudend in het formaliseren van de governance-structuur.

Vanuit het Rijk:

- Eis regionaal samenhangende agenda (‘zorg dat het past’)
- Beloon succes met inter-sectorale steun
- Monitor de voortgang en zorg voor lerend vermogen tussen regio’s.

RIA Breda-Tilburg



BMC

YACHT GROUP



RIA Stedelijke Regio Breda - Tilburg

Waar komen we vandaan, waar staan we, waar willen we naar toe?

Joost Rompa (BMC), projectleider SRBT

Stedelijke Regio
Breda-Tilburg



Oorsprong: RIA Regio Breda

2019-2020

Oorsprong RIA: 2019

- Wethouders ruimte / wonen Breda (Paul de Beer) (Mario Jacobs/Berend de Vries) zoeken toenadering
- Vanwege druk op woningmarkt
- In gesprek over woningbouwopgave met ontwikkelende partijen o.a. via NOVI-alliantie
- Uitgedaagd door BZK
- Propositie RIA op Expo Real Munchen →
- Eerst met 4 gemeenten – daarna 10 en uiteindelijk 19

BREDA
BRENGT HET SAMEN

Aanbod RIA regio Breda

8 oktober 2019

Oosterhout
Etten-Leur
Breda
Zundert

Grootstedelijk Breda

Meer woningen
+ 6000, maar ook de juiste woning

Meer werk
+50 ha bedrijventerreinen,
4000 arbeidsplaatsen
nieuwe economie

In samenhang met:

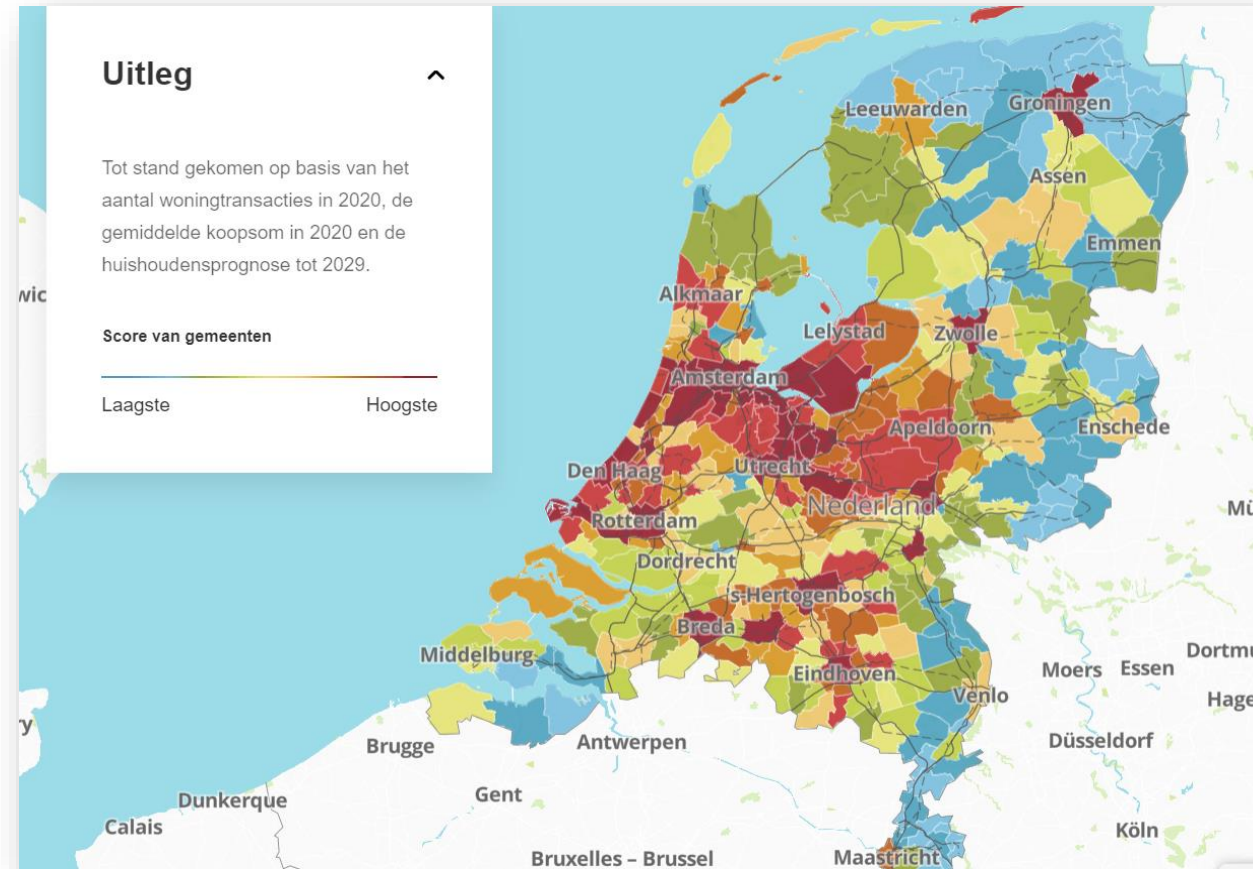
Energietransitie

Openbare ruimte

Vitale inclusieve stad

Gemeente Breda

Context – 2019



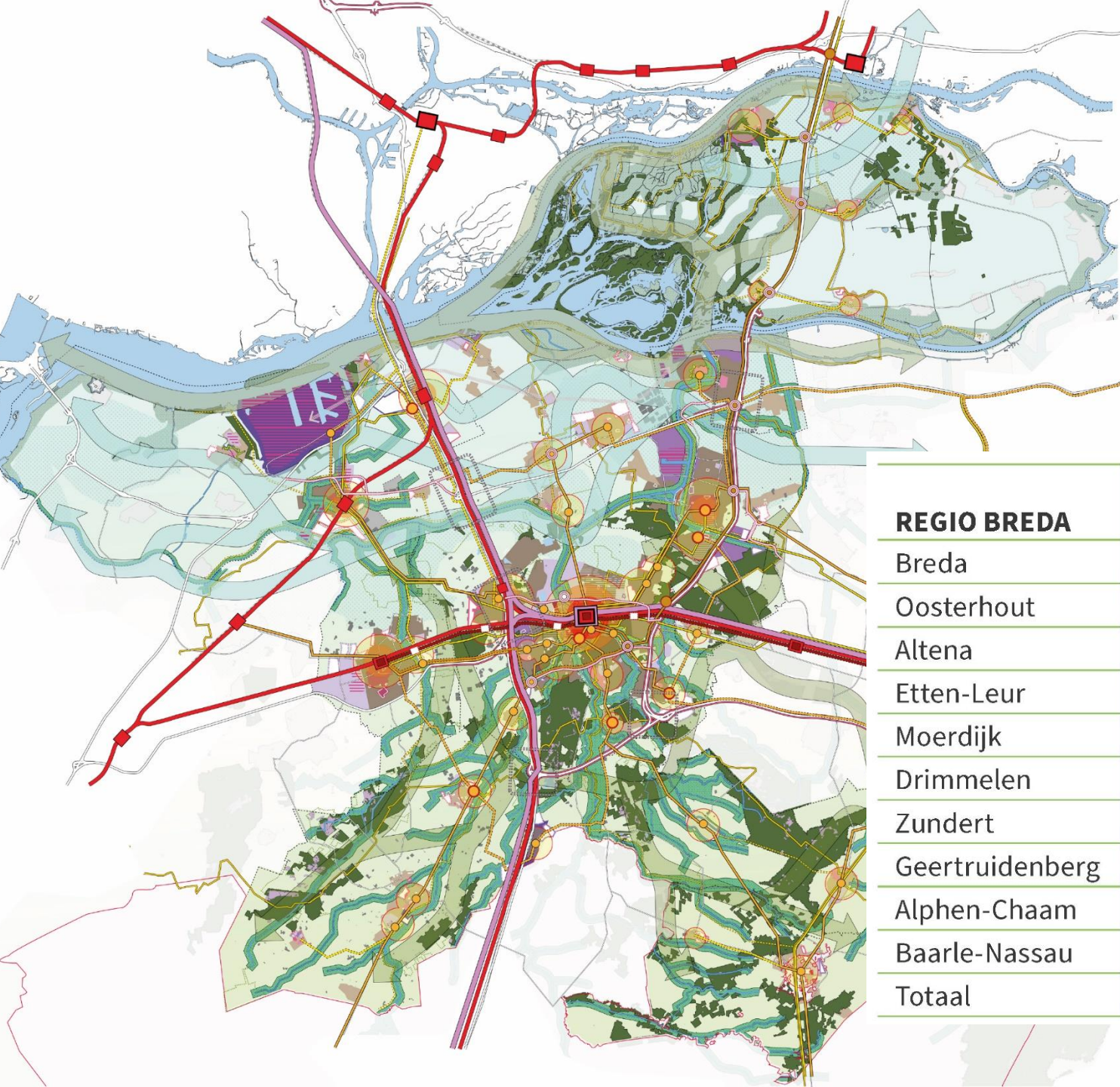
Grote verschillen in druk op woonmarkt in West- en Midden-Brabant

Eerste inventarisatie 'hefboom' wonen voor andere plannen en ambities (via fiches)

THEMA	WONEN (EN VOORZIENINGEN)	ECONOMIE	MOBILITEIT	LANDSCHAP RUIMTE EN WATER	ENERGIE EN KLIMAAT
CONCLUSIES	<ul style="list-style-type: none"> ● "laadvermogen" van fiches nog niet in beeld ● "dun" bovenlokaal programma ● variatie woonmilieus ● voorzieningen ● private partijen 	<ul style="list-style-type: none"> ● bont en divers ● conceptueel - klassieke hardware (bedrijventerreinen) ● geen duidelijke gezamenlijke dragers ● circulariteit ● private partijen 	<ul style="list-style-type: none"> ● letterlijk en figuurlijk meest verbindend in ecosysteem / Daily urban system ● complementair aan agenda's PNB, RWB, SRBT ● overheid/publiek gedreven 	<ul style="list-style-type: none"> ● veel verbindings- zones ● GROEN: bodem, natuur, (nationale) parken, ev-zones ● BLAUW - water- opgave NZ - OW ● NP Biesbosch + NP Van Gogh ● terreinbeheerders 	<ul style="list-style-type: none"> ● RES = schaal van beleid geheel ● Baronie = schaal van uitvoering delen ● Amercentrale + Moerdijk ● Klimaatadaptatie ● waterschappen
DRAGER	woonmilieus	werklocaties	assen en hubs	groen-blauwe zones	netwerk

Initiele denkrichting (sectorale benadering)





WONINGBOUW ALS HEFBOOM VOOR EEN STERKE, GEZONDE REGIO

	PERSPECTIEF '20-'30	DOORKIJK '30-'40	PROVINCIALE PROGNOSE '20-'30
REGIO BREDA			
Breda	15.000	10.000	8.700
Oosterhout	3.500	2.000	1.595
Altena	3.000	2.000	2.185
Etten-Leur	2.400	1.400	1.735
Moerdijk	2.700	600	1,365
Drimmelen	1.500	650	1.020
Zundert	530	300	530
Geertruidenberg	900	300	690
Alphen-Chaam	480	320	330
Baarle-Nassau	300	200	165
Totaal	30.310	17.770	18.315

LANDSCHAP

+

BEREIKBAARHEID

+

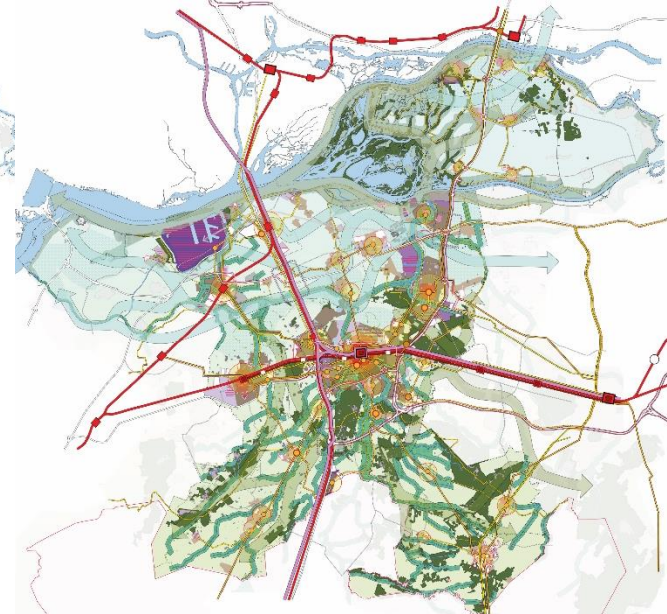
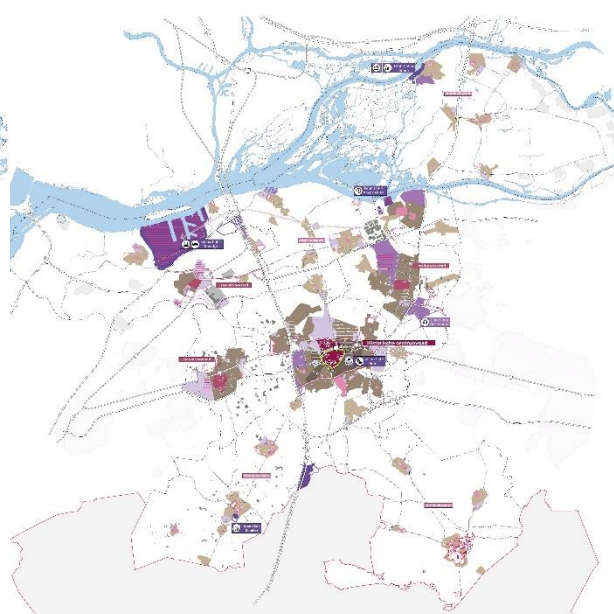
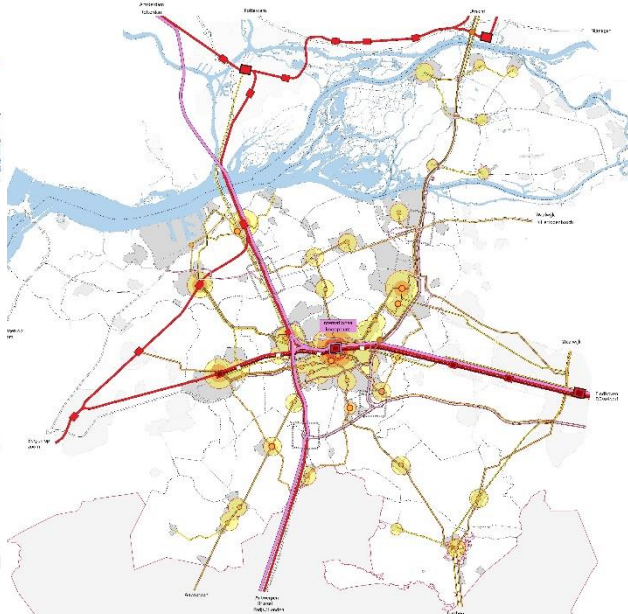
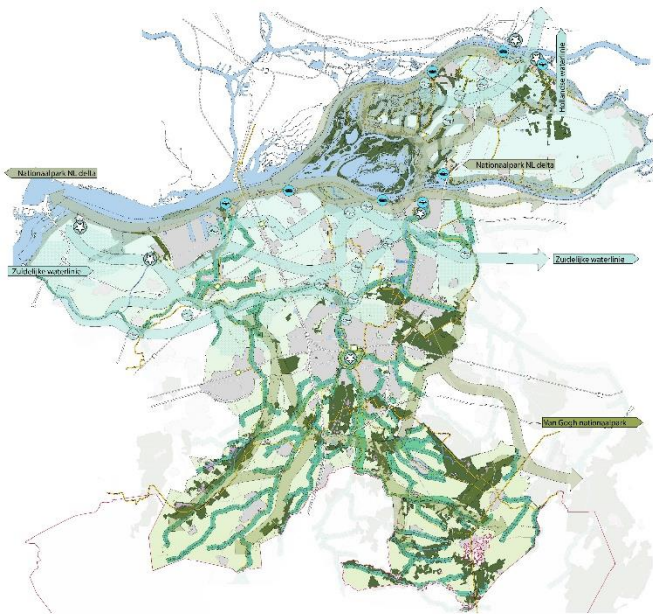
WONEN

+

ECONOMIE

=

RIA SYSTEEM



‘Omkering’ denkrichting (integrale benadering)

(nog lang voor bodem en water sturend, NOVEX, ruimtelijke puzzel etc.)

LANDSCHAP

+

BEREIKBAARHEID

+

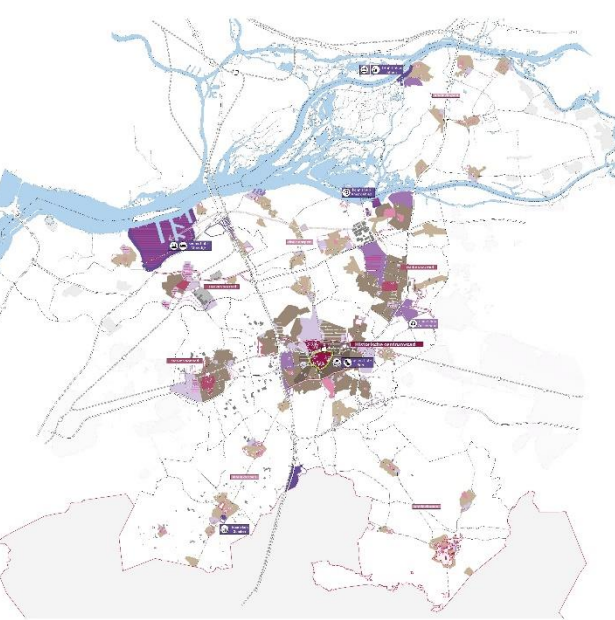
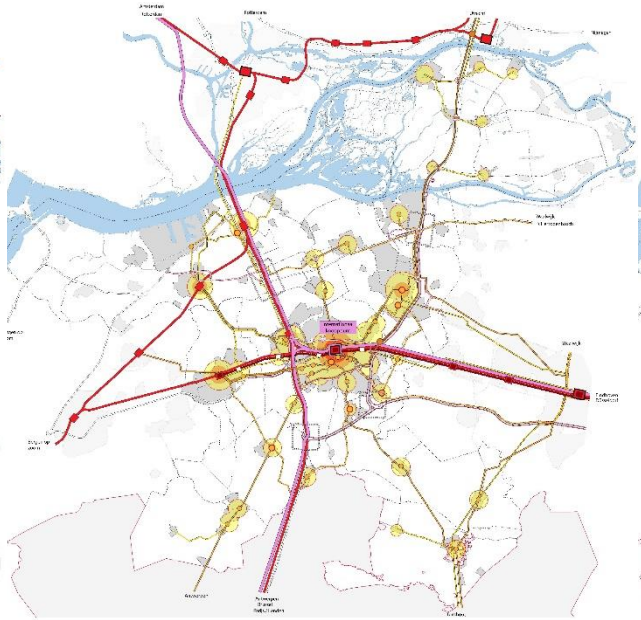
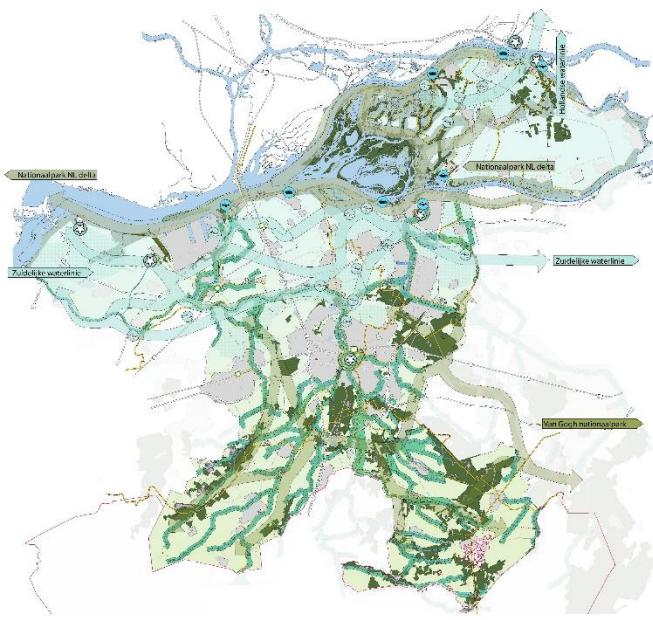
WONEN

+

ECONOMIE

=

RIA SYSTEEM



T Y P O L O G I E N

Landschapstypen	Waterlandschap	Landbouwlandschap	Stadslandschap
Waterschap	Waterschap	Waterschap	Waterschap
Waterschap	Waterschap	Waterschap	Waterschap
Waterschap	Waterschap	Waterschap	Waterschap

I N T E R P O L A T I E N

R E V O L U T I E N

Regionale Landschapslicentie
 Bevestigen & versieken
 Gezonde groei

T Y P O L O G I E N

I N T E R P O L A T I E N

R E V O L U T I E N

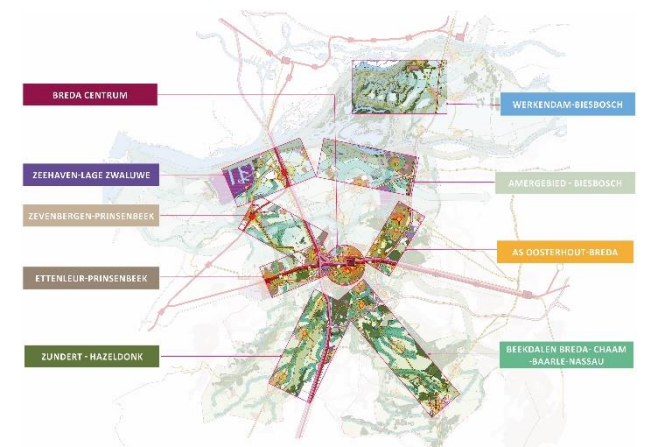
verschillende afstanden
 verschillende snelheden
 Bereikbaarheid verbeteren & OV knippen in deze als basis voor groei en transitie
 Gezonde groei

T Y P O L O G I E N

I N T E R P O L A T I E N

R E V O L U T I E N

Gezonde groei



RIA

Stedelijke Regio Breda- Tilburg

=

'Word'

BESCHRIJVEN van (samenhang) opgaven en ambities
(door generalisten/strategen)

+

'Maps'

VERBEELDEN van ruimtelijke inpassing op kaartlagen.
Waar cummuleren opgaven (door stedenbouwers en
ruimtelijk adviseurs)

+

'Excel'

Bundelen en DOORREKENEN van plannen en ambities
naar benodigde investeringen (door (plan)economen)

Investeringsraming: € 17 – 25 miljard

LANDSCHAP

+

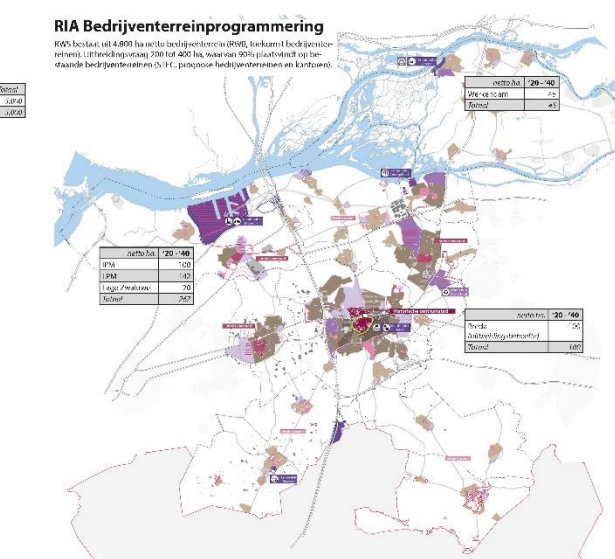
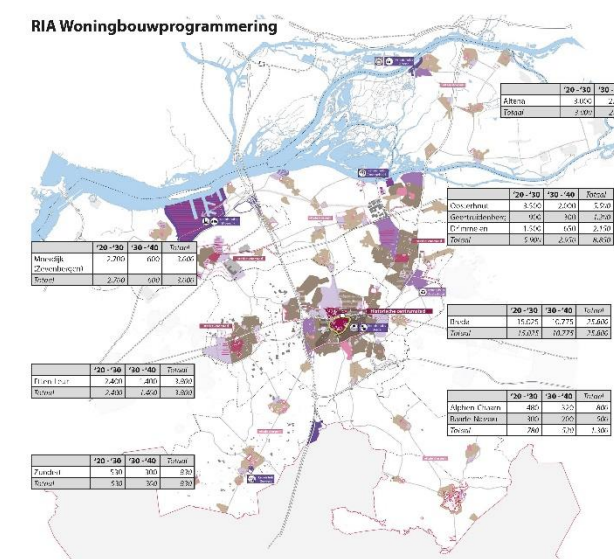
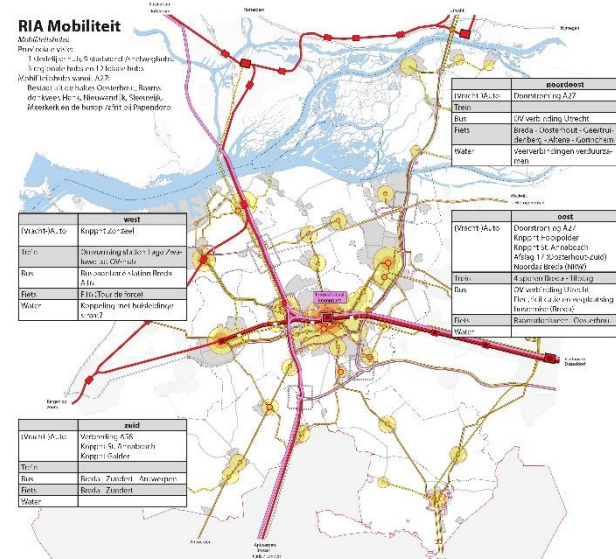
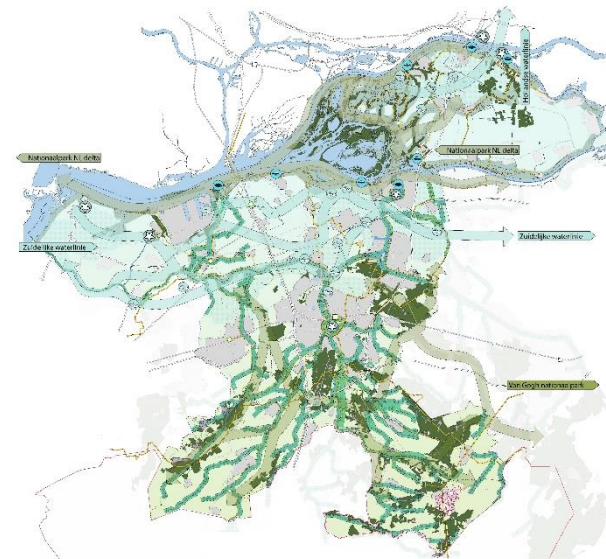
BEREIKBAARHEID

+

WONEN

+

ECONOMIE



LANDSCHAP	
'20 – '40	€ 0,7 – 0,9

BEREIKBAARHEID	
'20 – '40	€ 4,0 – 5,4

WONEN	
'20 – '30	€ 5,0 – 7,3
'30 – '40	€ 2,9 – 4,0

ECONOMIE	
'20 – '40	€ 4,5 – 7,6

BREDA CENTRUM

WERKENDAM-BIESBOSCH

ZEEHAVEN-LAGE ZWALUWE

AMERGEBIED - BIESBOSCH

ZEVENBERGEN-PRINSENBEEK

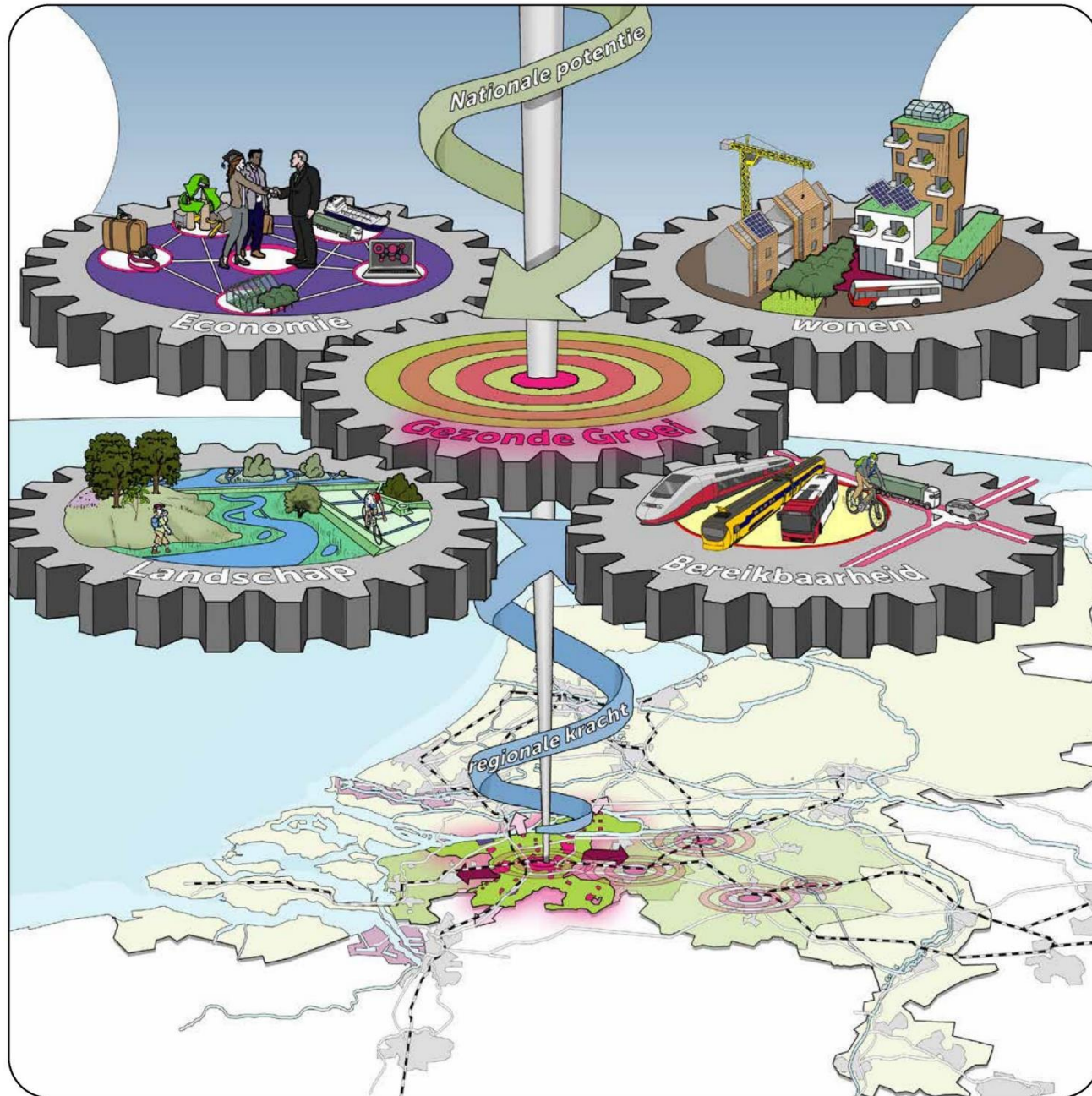
AS OOSTERHOUT-BREDA

ETTENLEUR-PRINSENBEEK

ZUNDERT - HAZELDONK

BEEKDALEN BREDA- CHAAM
-BAARLE-NASSAU





Te vinden op:

www.regionaleinsteringsagenda.nl

april 2021

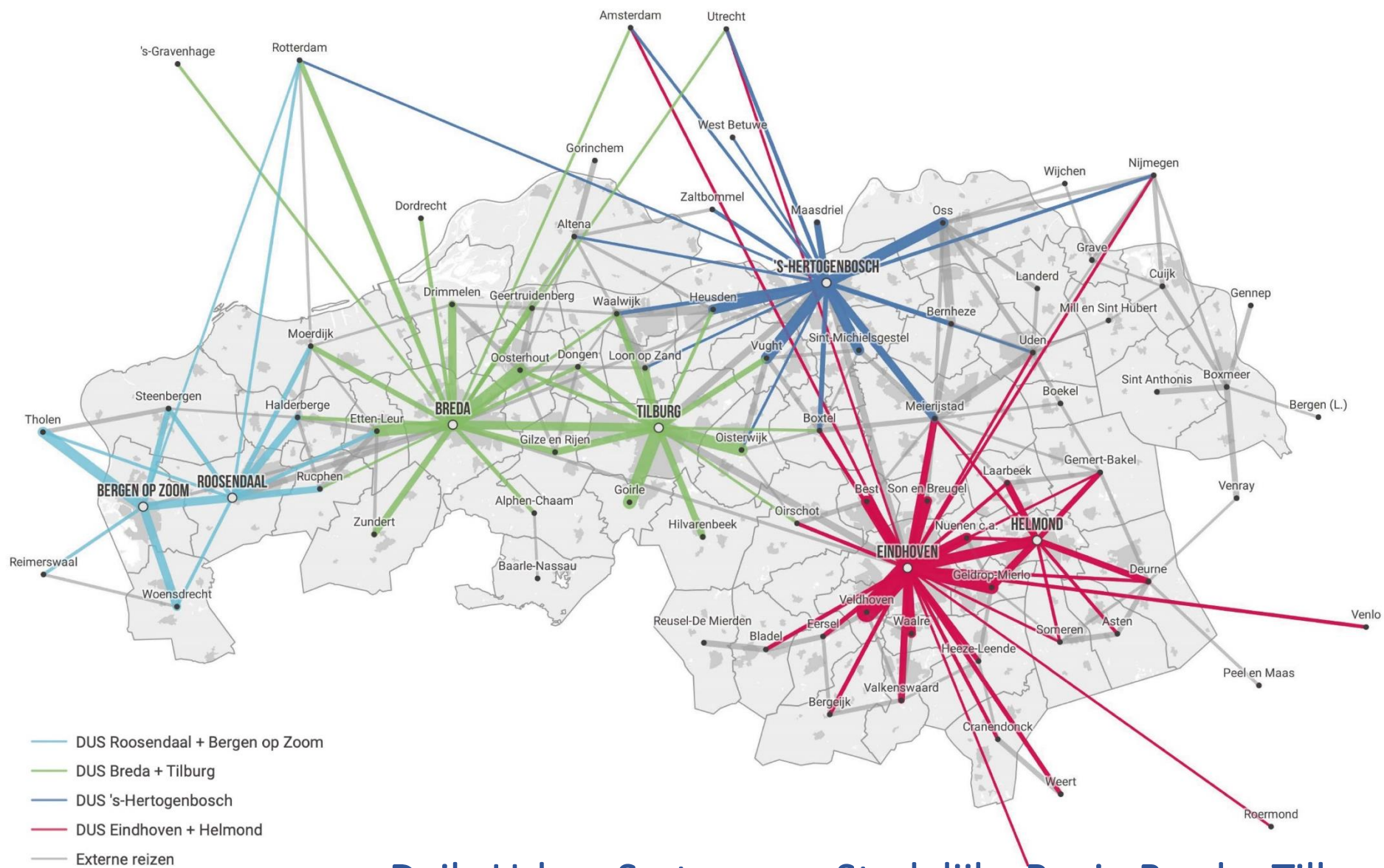
REGIONALE INVESTERINGS- AGENDA (RIA) REGIO BREDA



RIA Stedelijke Regio Breda-Tilburg

2021-2022

Stedelijke Regio
Breda-Tilburg



Daily Urban System van Stedelijke Regio Breda- Tilburg

Stedelijke Regio Breda – Tilburg

- 1.000.000 inwoners op 40 x 40 km
- 1 provincie, 2 subregio's, 4 waterschappen, 19 gemeenten
- 2 universiteiten, 3 hogescholen, diverse ROC's
- 2 topziekenhuizen
- Internationaal verbonden: zeehaven, spoornetwerk, weg, buis
- Unieke profiel: kennis en toepassing mens gerichte technologieën
- Veel MKB in Maakindustrie en Logistiek
- Aantrekkelijk landschap op de overgang van zand naar klei
- Rijkdom aan nationale parken
- Recreatie, leisure en erfgoed van wereldklasse

Ontwikkeling SRBT

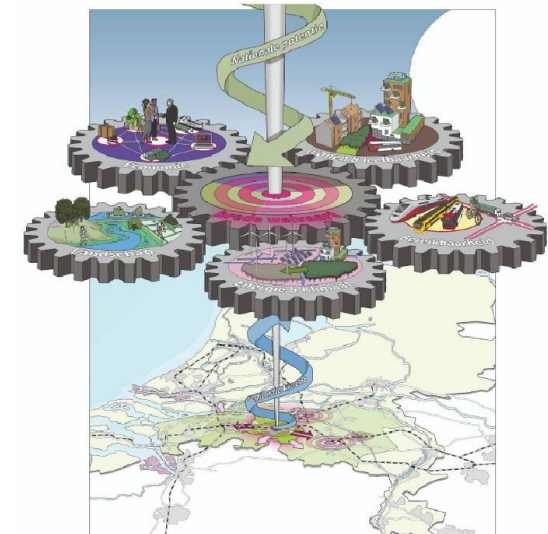
- 2020 RIA Regio Breda
 - 2021 **RIA Regio Hart van Brabant**
 - 2022 Samenvoegen RIA's tot casco
 - Verstedelijkingstrategie SRBT
 - 2023 Woondeal SRBT
- Verfijning Ontwikkelstrategie SRBT



april 2021
**REGIONALE
INVESTERINGS-
AGENDA (RIA)**
REGIO BREDA

Regionale Investeringsagenda (RIA) Regio Hart van Brabant

*Versterking van Brede welvaart vanuit
omgevingskwaliteit en vice versa*



Kennis en innovatie netwerk

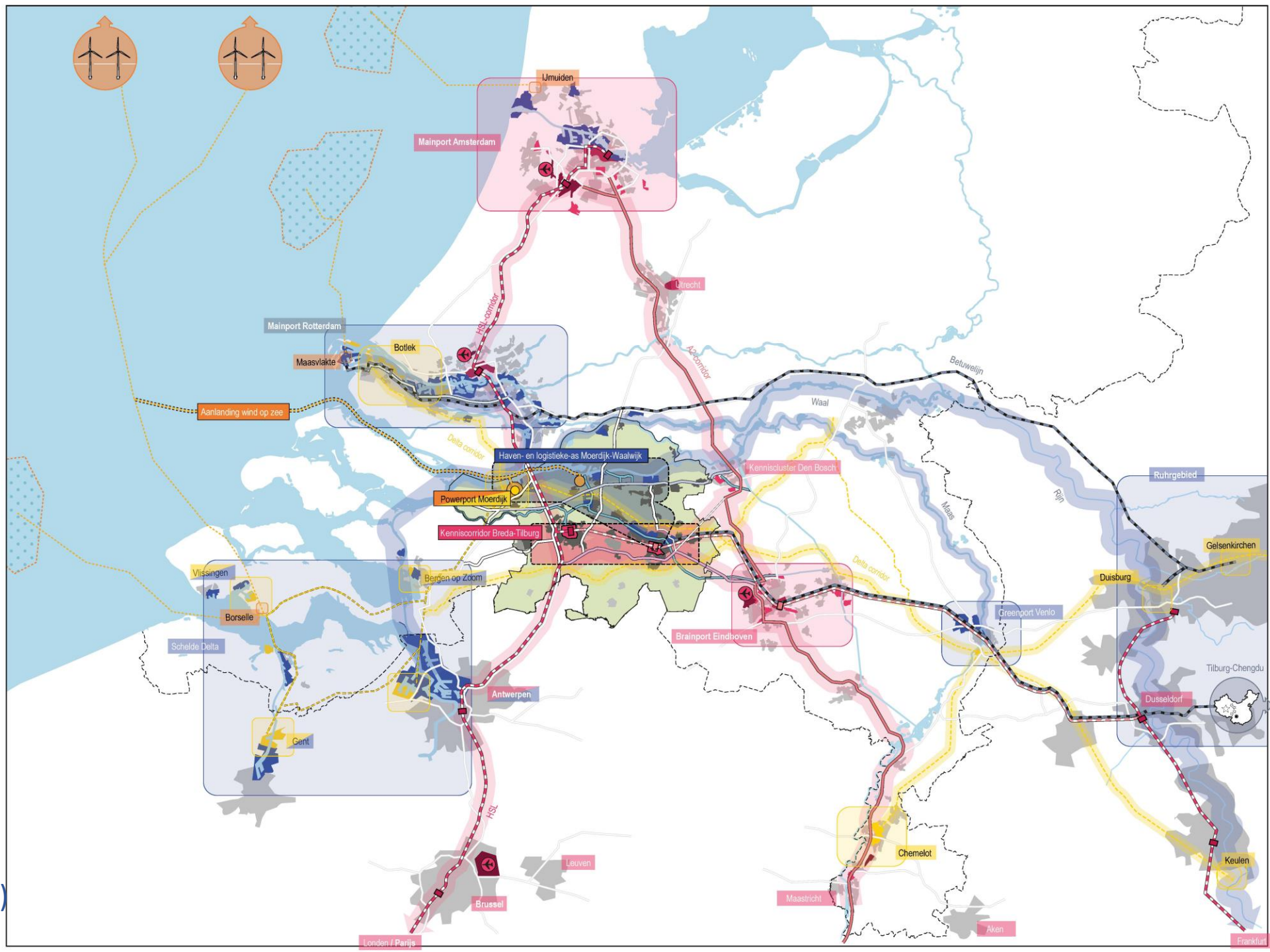
- Versterken hoogstedelijke interactie- en innovatiemilieus
- Versterken kenniscorridor Breda-Tilburg
- Kennis- en dienstencorridor A2
- Aanpak A58
- Bestaande kennisclusters met relatie SRBT-regio
- Kennis- en dienstencorridor HSL
- Verbeterde geïntensiveerde spoor verbinding
- HSL station

Logistiek en maritiem netwerk

- Versterken scheepvaartcluster Merwede
- Versterken haven en logistieke as Moerdijk-Waalwijk
- Vervoerscorridor over water
- Bestaande havenclusters met relatie SRBT-regio
- Vervoerscorridor over spoor
- Vervoerscorridor over water (SRBT)
- Aanpak A59
- Spoorlijn Tilburg-Chengdu (China)

Energie en materialen netwerk

- Powerport Moerdijk
- Bestaande vervoerscorridor via buizen
- Uitbreiding vervoerscorridor via buizen
- Bestaande chemieclusters met relatie SRBT-regio
- Bestaande energiecorridor (o.a. wind van zee naar land)
- Nieuwe energiecorridor (o.a. wind van zee naar land)
- Bestaande energieclusters met relatie SRBT-regio
- Versterken energieports SRBT
- Windvelden op zee
- Windvelden op zee met relatie SRBT



Dit is de opgave SRBT

- Meer brede welvaart verdeeld over stad en land
- Kracht van het Brabantse mozaïek
- Slim motorblok van Noord-Brabant en Nederland (70.000 – 80.000 arbeidsplaatsen)
- Transitie naar duurzame warmte en energie en circulaire economie
- Woningbouw (80.000-100.000) inzetten als hefboom
- Bereikbaar blijven (nabijheid)

Zeekleigronden

- Zeekleigronden
- Kreken
- Rivieren

Rivierkleigronden

- Rivierkleigronden
- Veengronden (Naad van Brabant)
- Vaarten en sloten
- Kanalen en vaarwegen

Zandgronden

- Zandgronden
- Beken
- Bossen, houtwallen en linies
- Zandverstuivingen

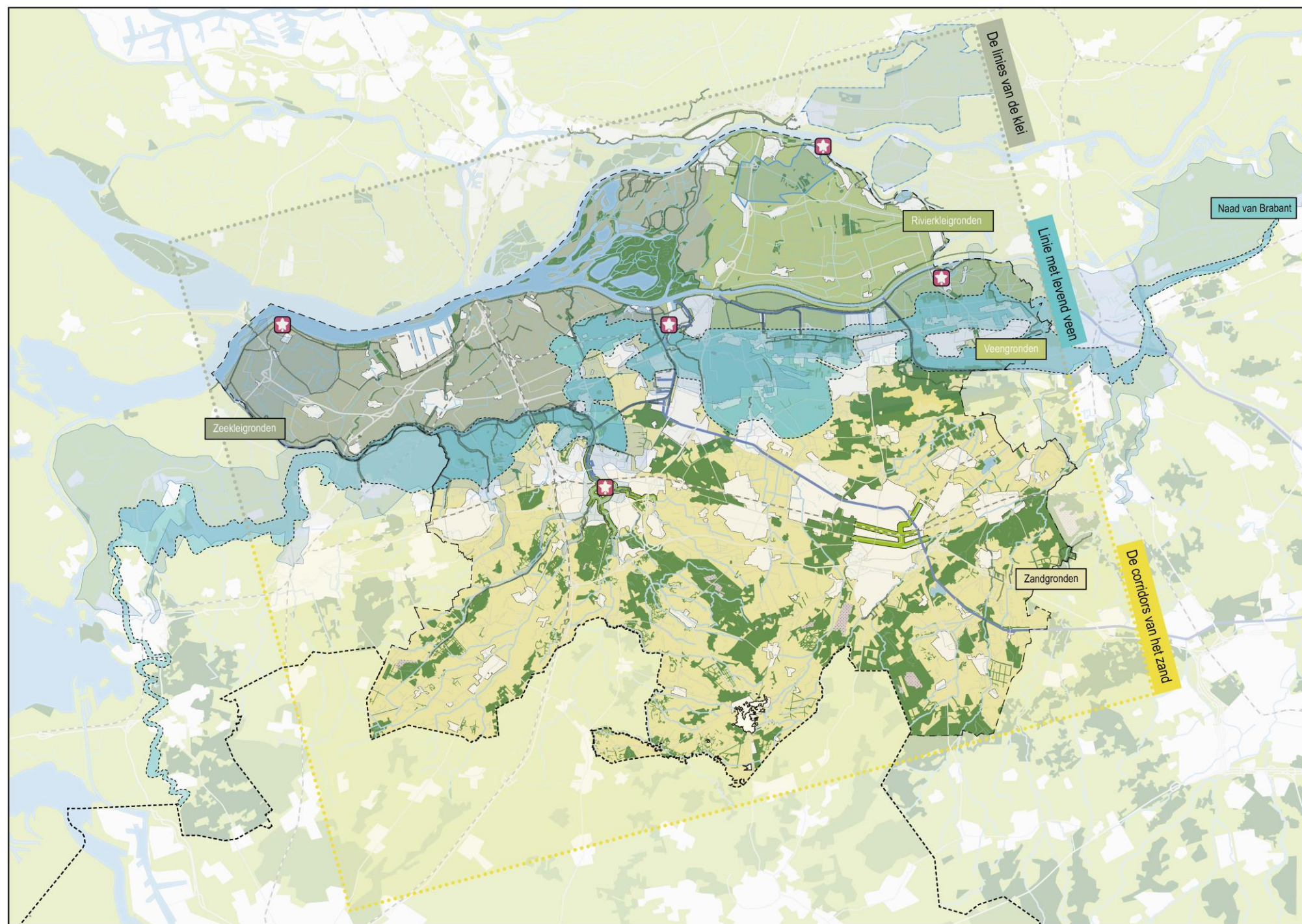
Heide

Dijken

Versterken hoogstedelijke groen corridors

Kwelgebied waterlinie

Vestingstad



Raamwerk

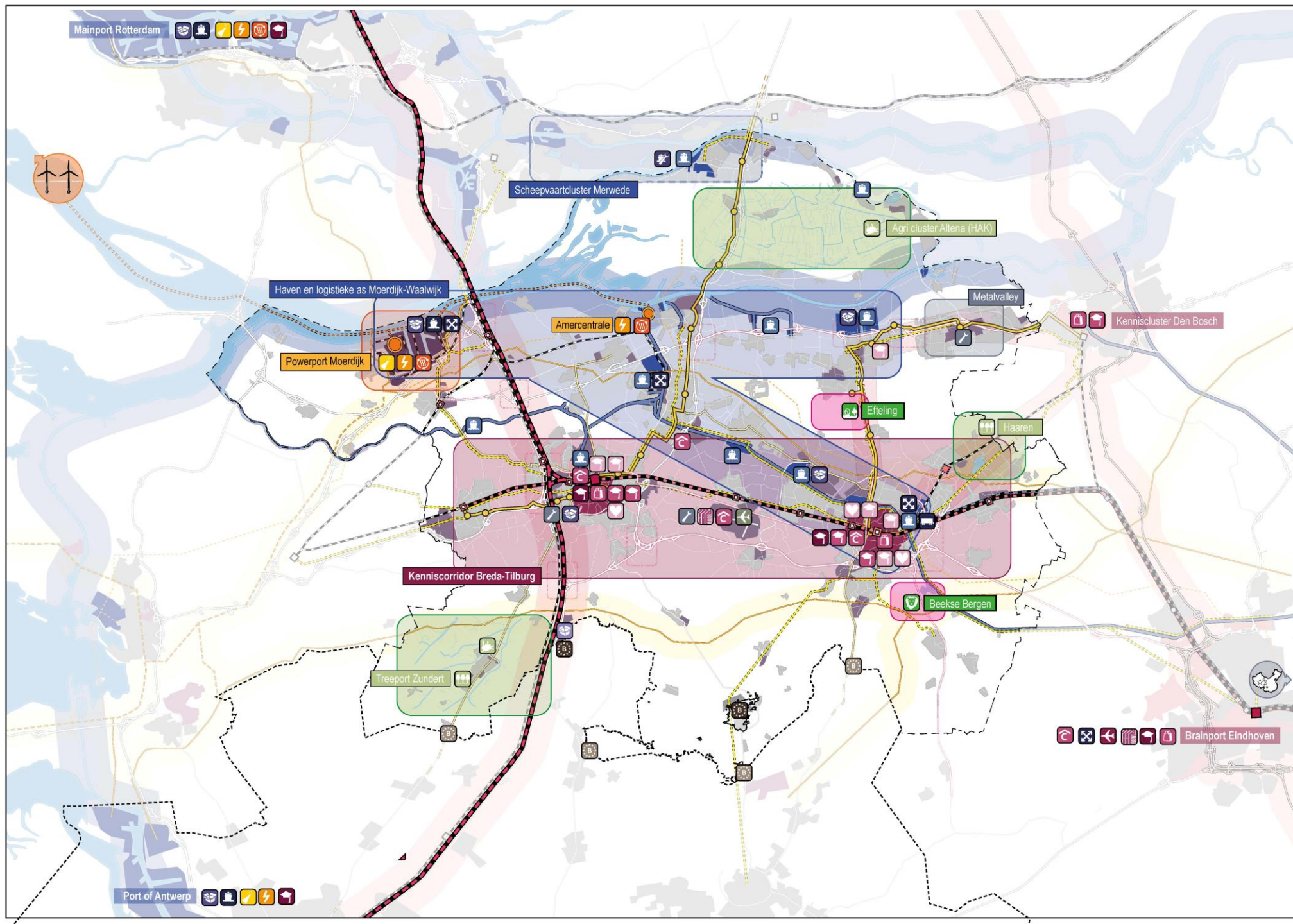
- Kennis- en innovatie
- Logistiek en maritiem
- Energie en materialen
- Metal valley
- Agrarische specialisatie
- Leisure

Activiteiten

- Multimodaal knooppunt
- Zeehaven
- Scheepsbouwcluster
- Haven / Loskade
- Railport Tilburg
- Logistiekcluster
- Goederen spoor Tilburg-Chengdu
- Maintenance en constructie
- Chemie cluster
- Energie knooppunt (regionaal / landelijk)
- Restwarmte (potentie)
- Boomteeltcluster
- Agrofoodcluster
- Hightech systemen en materialen
- Campusontwikkeling
- Life sciences en health
- Regionaal winkelgebied
- Opleidingsinstituut (Universitair)
- Opleidingsinstituut (HBO)
- Opleidingsinstituut (MBO)
- Efteling
- Beekse Bergen
- Jachthaven
- Vestingstad Hollandse en Zuiderwaterlinie

Netwerk

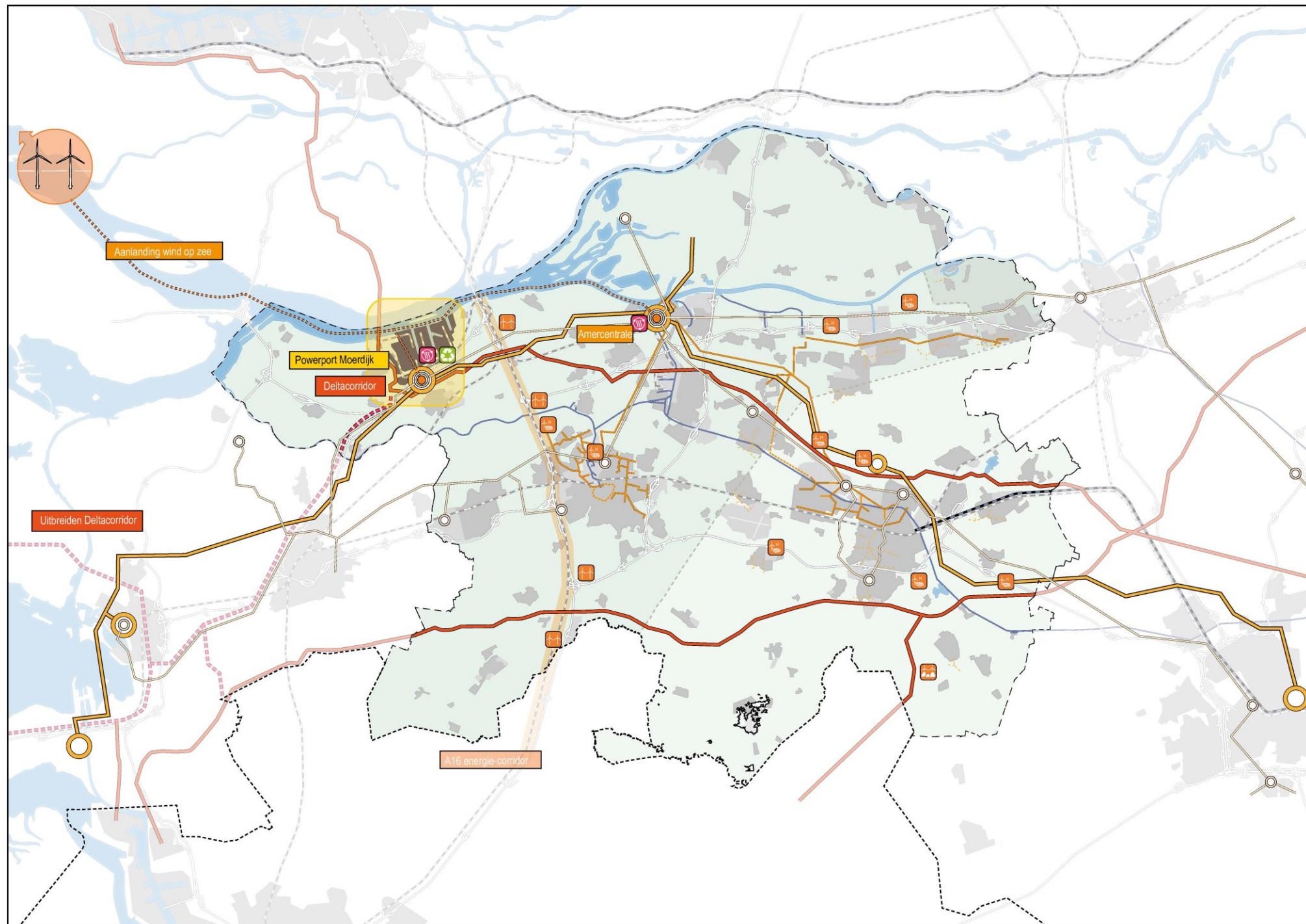
- Elektriciteitsknoop (regionaal / nationaal)
- Aanlanding wind van zee
- 380 kv leidingen
- Deltacorridor
- HSL Amsterdam-Parijs
- Snelwegen
- N-wegen
- Kanalen en vaarwegen
- Snelfietsroute
- Spoor kenniscorridor
- Bedrijventereinen
- Grensovergang
- Militair vliegveld
- Vliegveld



Netwerken

april 2023

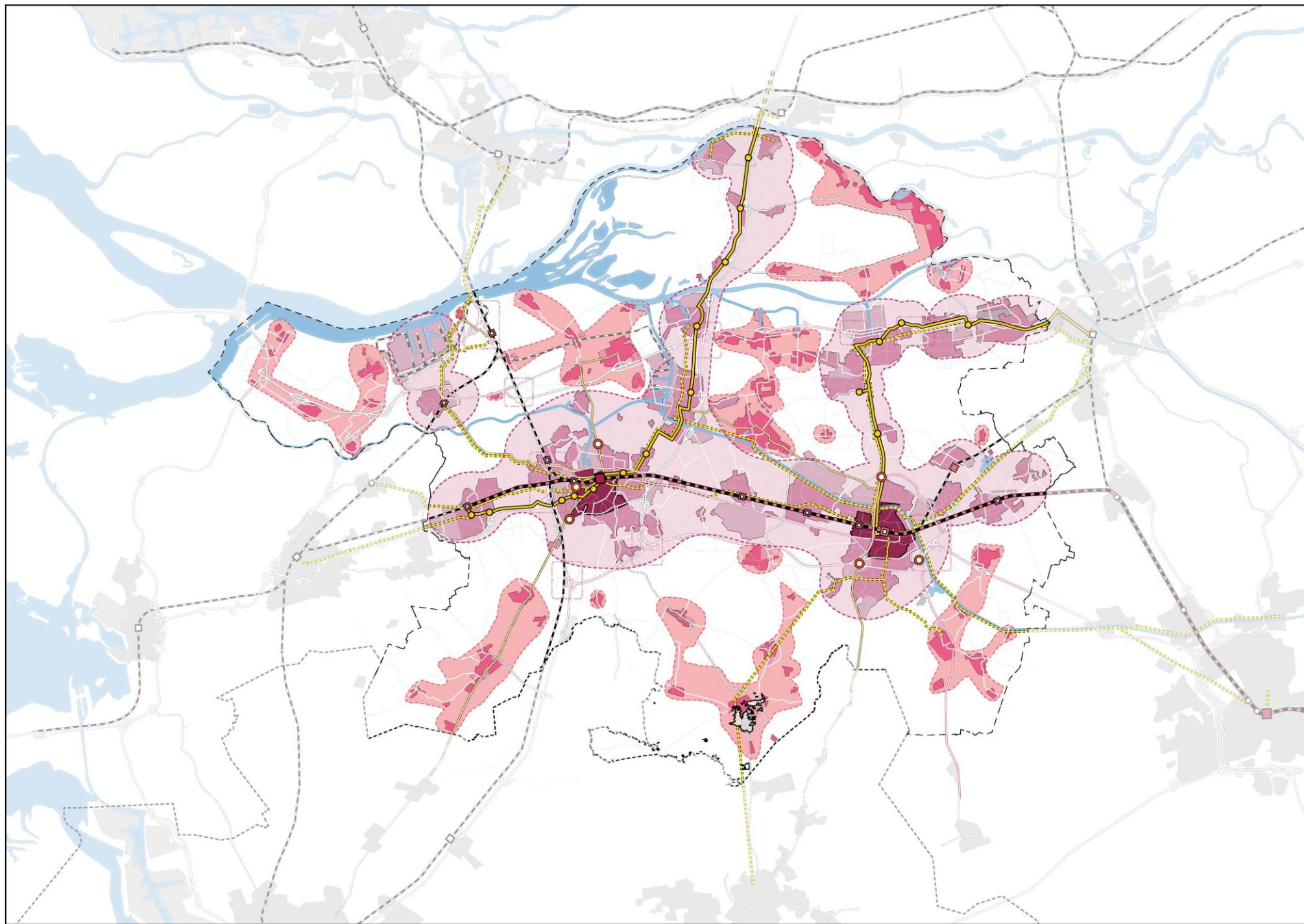
- Deltacorridor, buisleidingen
- - - Deltacorridor uitbreiding
- 380 kv leiding
- 380 Kv station
- 150 kv leiding
- 150 kv station
- Aanlanding wind van zee
- Energie corridor (A16)
- Warmtenet (bestaand)
- - - Warmtenet (nieuw)
- - - Warmtenet lokaal (nieuw)
- + Windmolen cluster
- + Windmolens boven bos
- + Energiehubs
- + Restwarmte
- + Transitie chemie
- + Energiepockets
- Goederen spoor
- Snelwegen
- Kanalen en vaarwegen
- Zeehaven Moerdijk
- Powerport Moerdijk



Wonen

april 2023

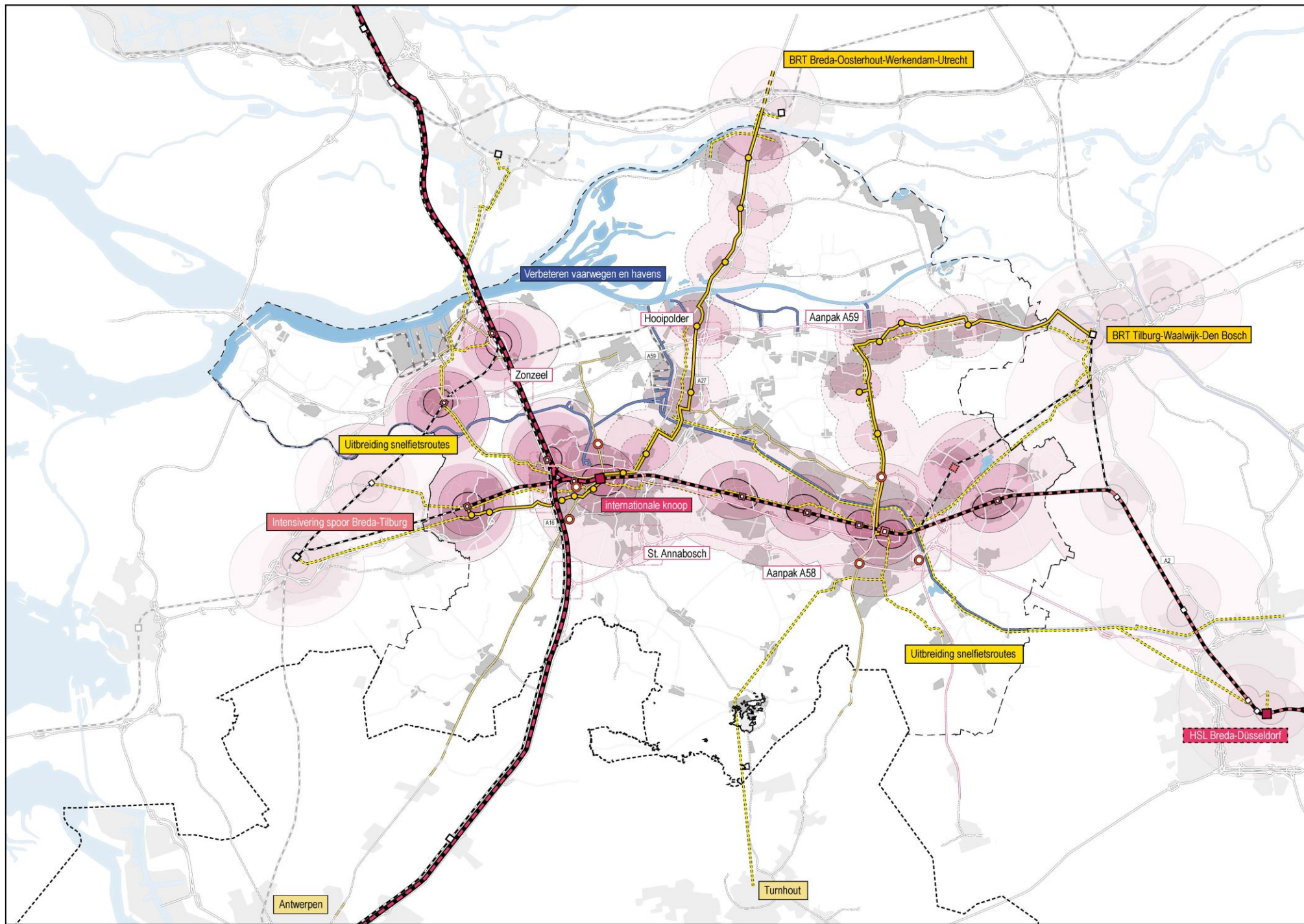
- Hoogstedelijk milieu
- Stedelijk milieu
- Stedelijk gebied
- Dorpen milieu
- Dorpen gebied
- Geïntensiveerde spoorlijn
- Aan te paken station (en omgeving)
- Nieuw station
- Spoor (nieuw, te onderzoeken)
- BRT (Bus Rapid Transport)
- BRT-halte met HUB functie
- Snelfietsroute
- HOV voor goed bereikbare regio
- Aanpak snelwegknooppunt
- Aanpak regionale infrastructuur
- Stadsrand-overstap HUB (onderzoek)



Mobiliteit

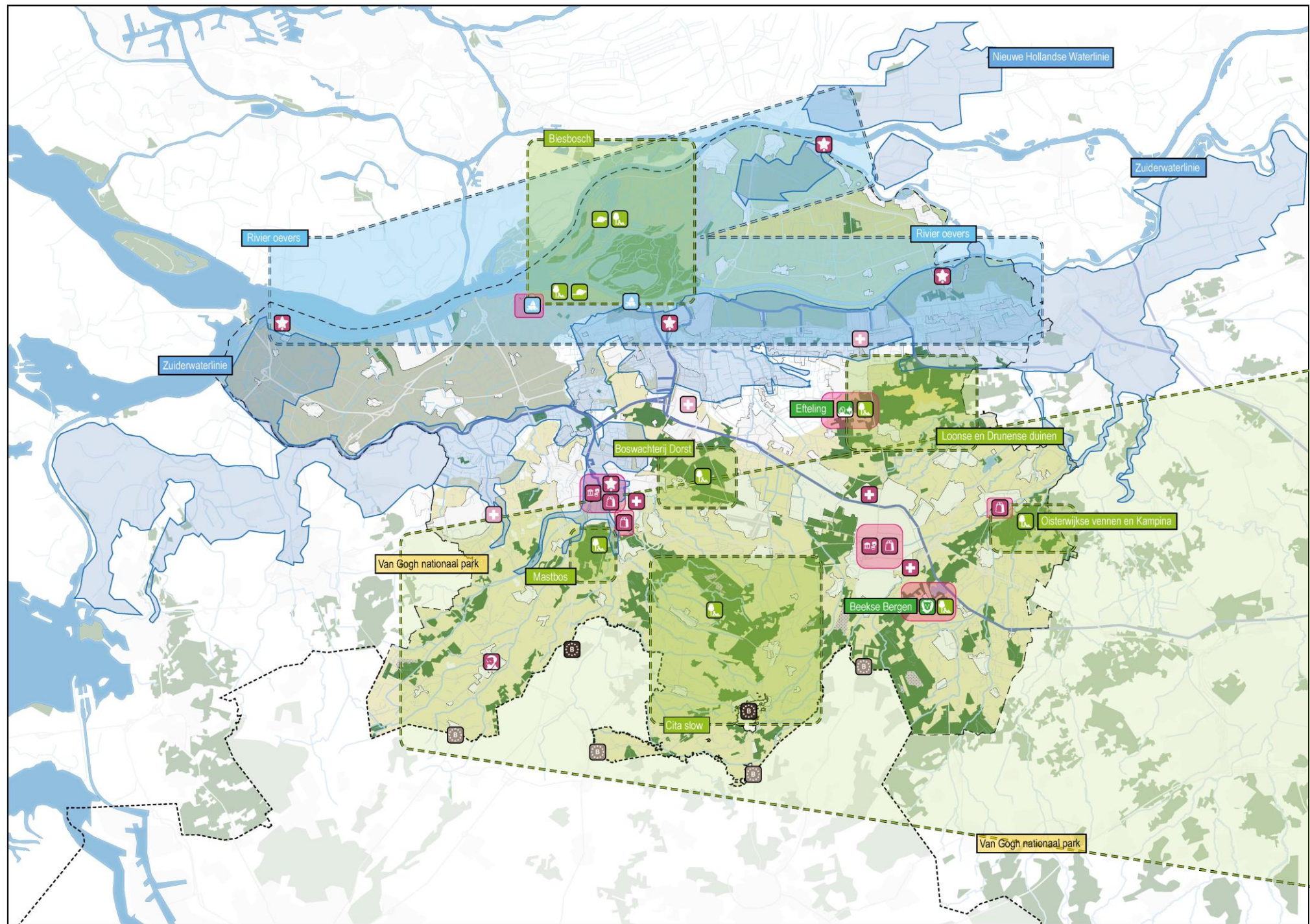
april 2023

- HSL
- HSL station
- Intensivering spoor
- Opwaarderen station (en omgeving)
- Nieuw station
- Spoorlijn
- Goederen spoorlijn
- Spoor (nieuw, te onderzoeken)
- BRT (Bus Rapid Transport)
- BRT-halte met HUB functie
- Snelfietsroute
- HOV voor goed bereikbare dorpen
- Aanpak snelweg
- Aanpak snelwegknooppunt
- Aanpak onderliggend wegennet
- Stadsrand-overstap HUB om centra te ontzien (onderzoek)
- Gebieden op fietsafstand treinstation
- Gebieden op fietsafstand (nieuwe) BRT-halte
- Verbeteren vaarwegen



concept ontwikkelstrategie SRBT
Voorzieningen, leisure en landschap
april 2023

- Watergebonden leisure
- Landschappelijke leisure
- Regionaal horeca- en winkelgebied of regionaal toeristische leisure
- Waterlinie
- Regionaal horeca- en winkelgebied
- Vestingsteden
- Vincent van GoghHuis
- Internationale cultuur
- Ziekenhuis - regionaal
- Ziekenhuis - lokaal
- Jachthaven
- Efteling
- Beekse Bergen
- Biesbosch
- Recreatieve voorzieningen



Bodem, Water en Landschap

- Zeekleigronden
- Rivierkleigronden
- Veengronden(Naad van Brabant)
- Zandgronden
- Rivieren en kreken
- Kanalen
- Vaarten, sloten, beken
- Bossen, houtwallen en linies

Economie

- Kennis en innovatie
- Powerport Moerdijk met zeehaven
- Logistiek en maritiem
- Agrarische specialisatie
- Metal valley
- Leisure

Woonstrategieën

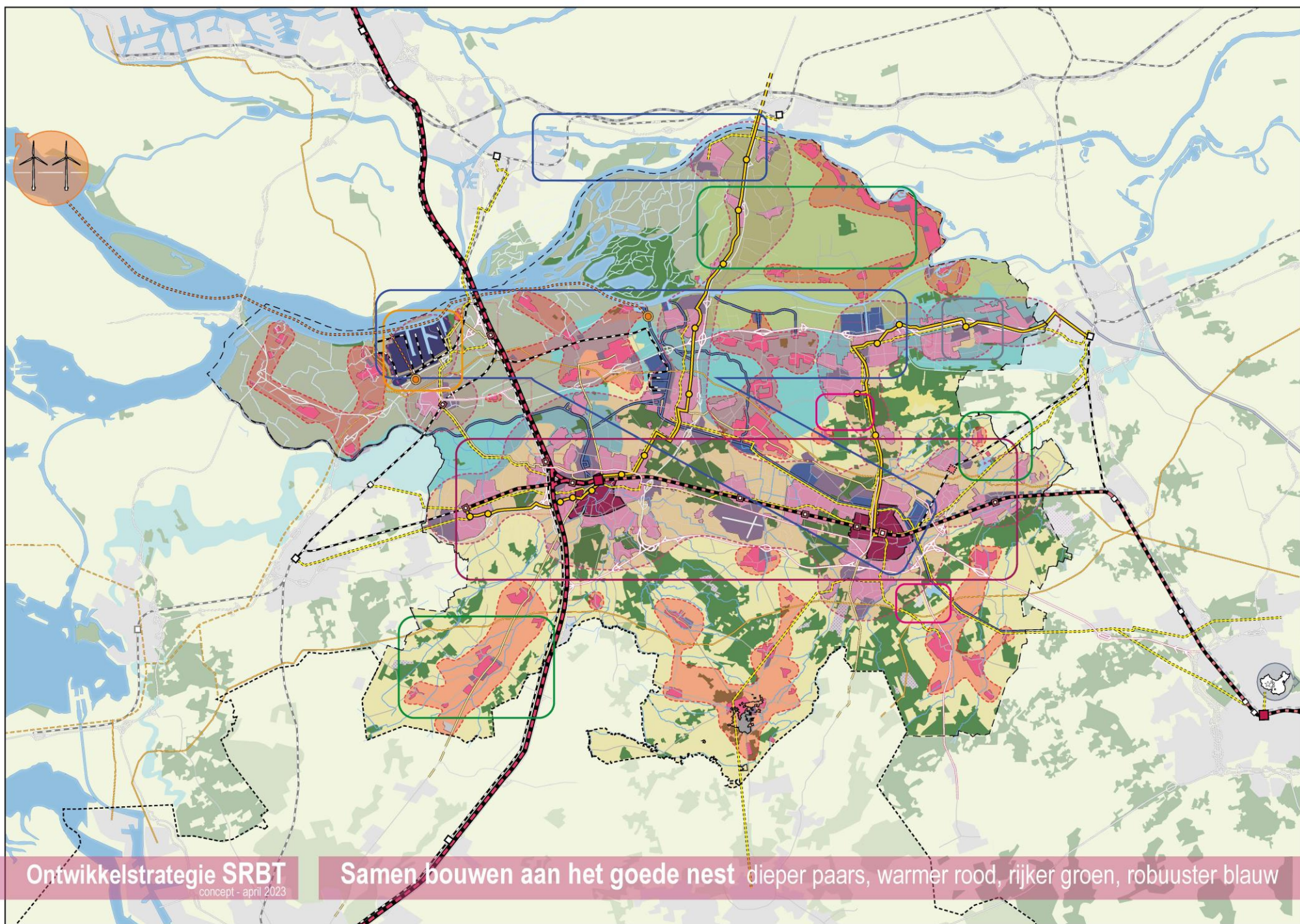
- Hoogstedelijk milieu
- Stedelijk milieu
- Stedelijk gebied
- Dorpen milieu
- Dorpen gebied

Netwerken

- Buisleidingen, Deltacorridor / uitbreiding
- Elektriciteitsknoop (regionaal / nationaal)
- Wind van zee naar land

Mobiliteit

- HSL station
- Intensivering spoor
- Opwaarderen station (en omgeving)
- Nieuw station
- Spoorlijn
- Spoor (nieuw, te onderzoeken)
- BRT-halte
- Snelfietsroute
- HOV voor goed bereikbare dorpen
- Aanpak snelweg
- Aanpak snelwegknooppunt
- Aanpak onderliggend wegennet





Lessons learned

Lessen uit de RIA SRBT (2019-2022)

- Uitstekende integrale basis voor uitvragen aan regio : NOVEX – N/BPLG - Woondeal – ruimtelijke puzzel etc.
- Enorme boost voor regionale samenwerking: RIA helpt bij vinden gezamenlijke belangen en (nieuwe) agenda
- Inhoud voorop (en niet governance)
- Combineren van Word + Excel + Maps is nodig en werkt
- Lagenbenadering en systemisch denken (vs sectoraal) cruciaal
- Tempo ontwikkeling is hoog, uitvoeringskracht is kwetsbaar
- Betrekken van private partijen is nog erg zoeken

Hoe verder met RIA 2023-24 ?

BZK-pilot om samen met Rijk, provincie, waterschappen, gemeenten en private partners investerings- en uitvoeringskracht SRBT te versterken door:

- a. bestaande RIA's te actualiseren en integreren tot één RIA 2.0 voor hele SRBT
- b. concrete projecten goed in samenhang en tijd te prioriteren en te programmeren;
- c. (nieuwe) publiek-privaat-maatschappelijke samenwerkingsvormen te onderzoeken;
- d. hiermee kennis, uitvoeringskracht en middelen/ geldstromen te bundelen;
- e. verrekeningsafspraken te maken voor investeringen in gebieden met veel transformatieopgaven maar weinig verdienpotentieel (juridisch/planologisch instrumentarium, fondsen, governance) incl. dorpenstrategieën (stad én land!);
- f. gezamenlijke bekostiging- en (co)financieringstrategieën bepalen die publieke en private investeringsbelangen bij elkaar brengen en - bijv. via fondsvorming - ten behoeve van gezamenlijke uitvoeringskracht in de regio worden ingezet.



Dank voor uw aandacht !

Joost Rompa (BMC), projectleider SRBT

joost.rompa@bmc.nl



Discussie, ervaringen, vragen

- › Herkenbaar?
- › Wat moeten we niet vergeten?
- › Wat is cruciaal in komen tot RIA?
- › Zie je valkuilen?



Doelen workshop gehaald?

Wat geef je ons nog mee?

- > Regionale Investeringsagenda breder bekend;
- > Factoren in RIA aanpak;
- > Praktijkervaring delen vanuit deelnemers;
- > Vragen, succesfactoren en dilemma's ophalen;
- >



Dank!

- › En vergeet niet de evaluatie in te vullen 😊